
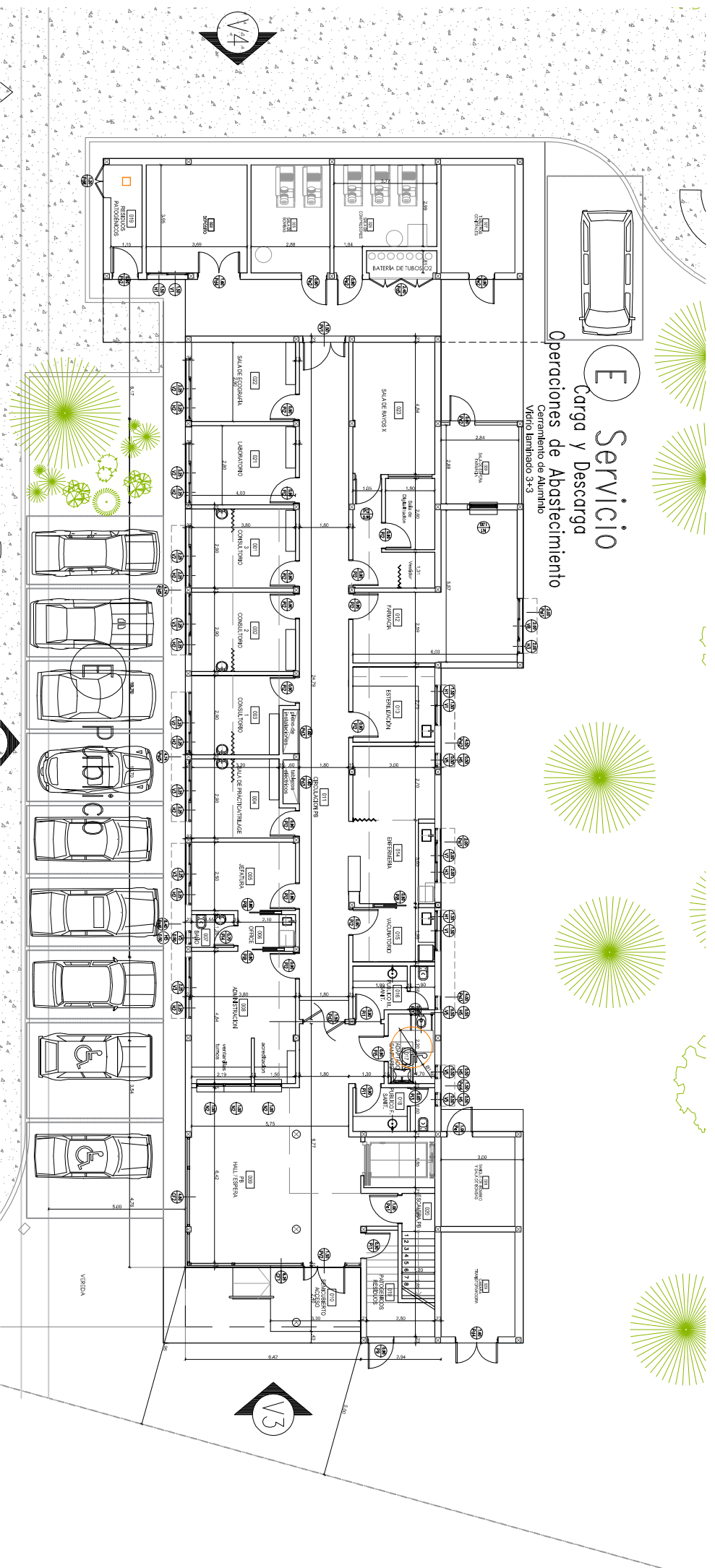

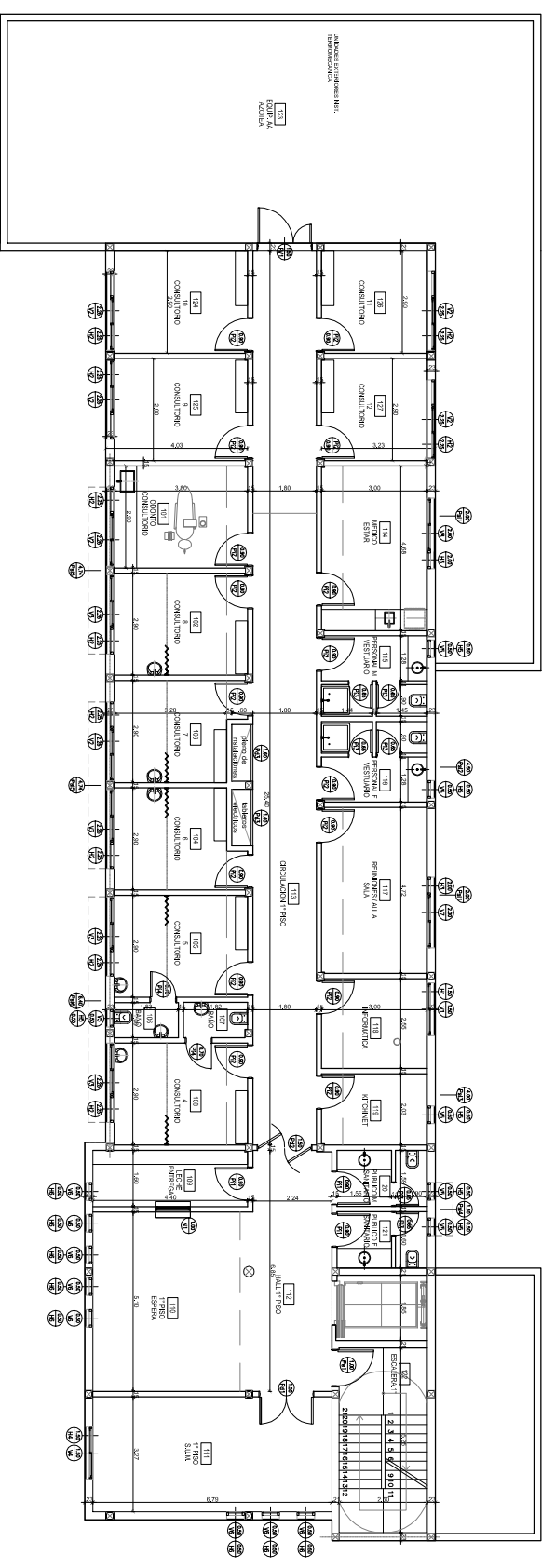


DE LOS CALAMARES

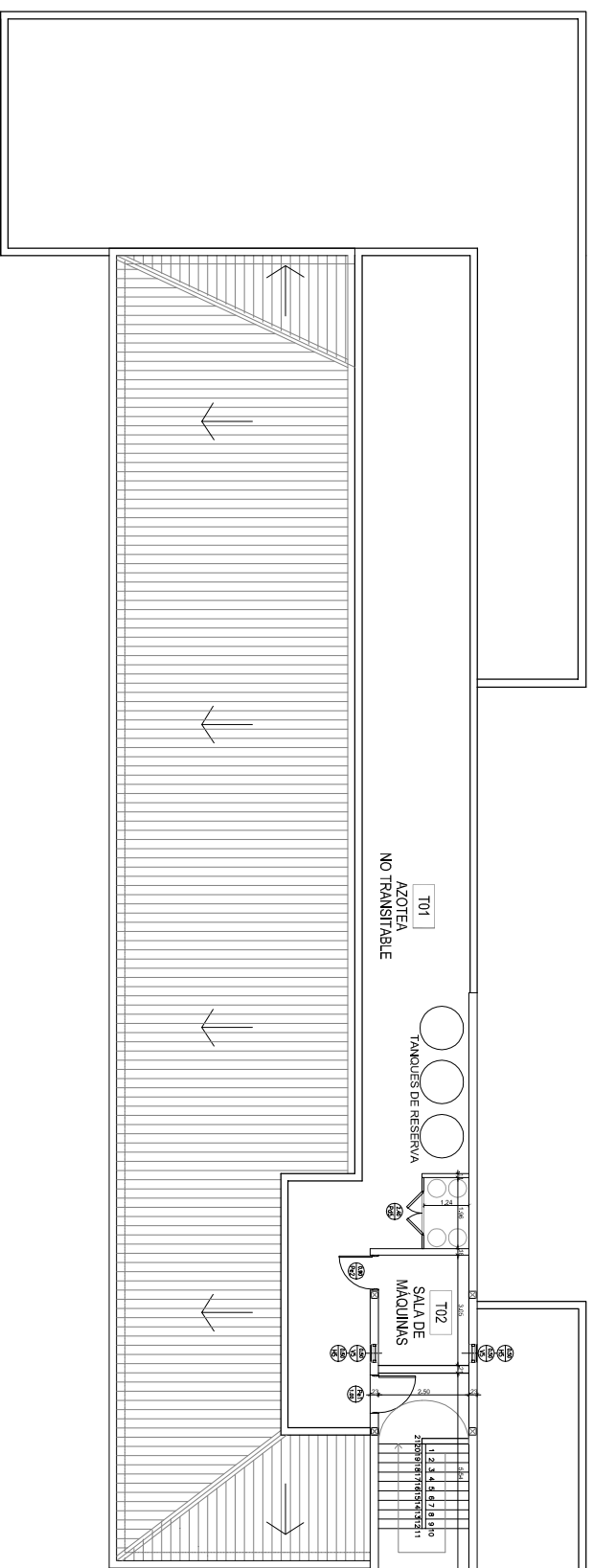
	Secretaría de Planeamiento, Proyectos y Medioambiente Municipalidad de Pinamar	Implantación ESC. 1:250
	PROYECTO: CENTRO DE ATENCIÓN PRIMARIA DE SALUD LUGAR: PINAMAR FECHA: JUNIO DE 2017	




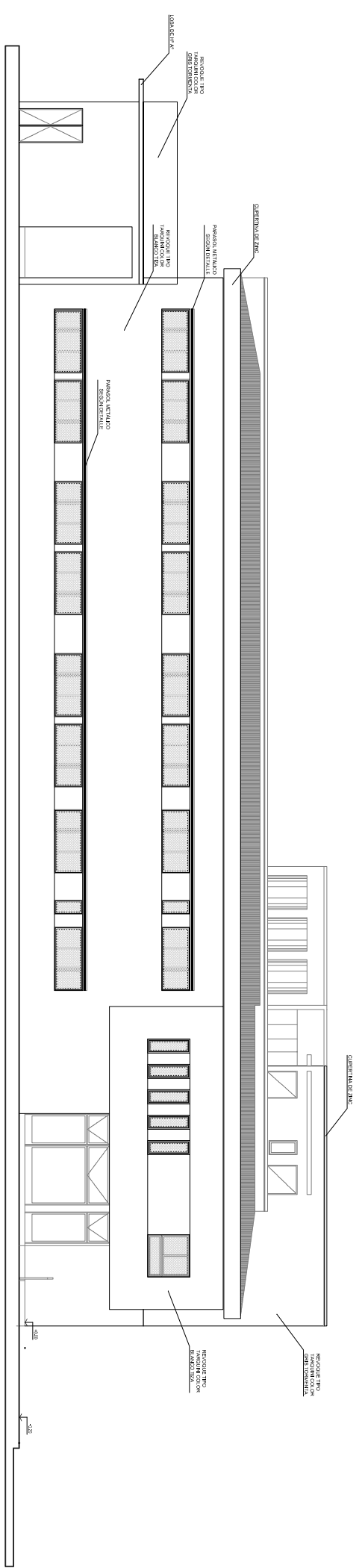
	Secretaría de Planeamiento, Proyectos y Medioambiente Municipalidad de Panamá	PLANTA BAJA
	PROYECTO: CENTRO DE ATENCIÓN PRIMARIA DE SALUD LUGAR: PANAMÁ FECHA: JUNIO DE 2017	



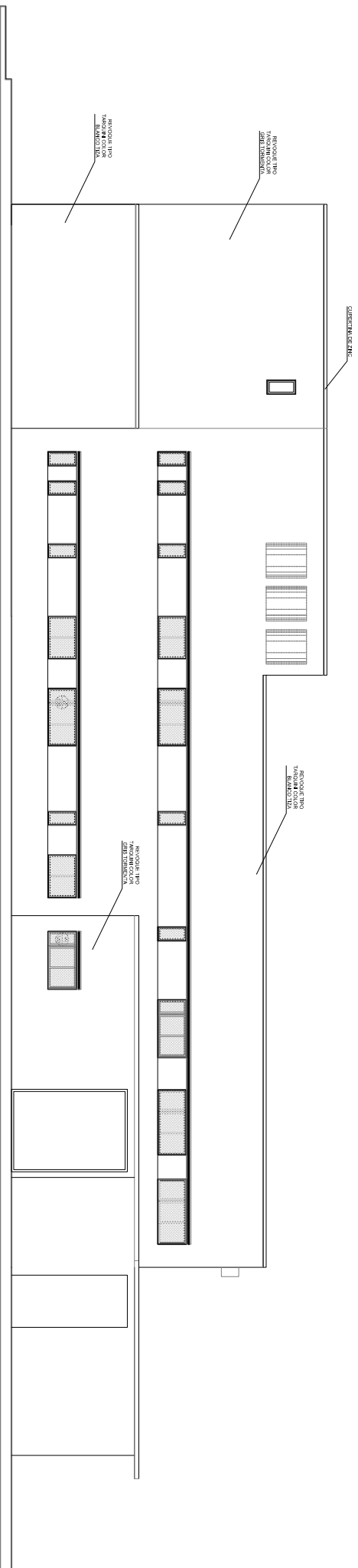
	Secretaría de Planeamiento, Proyectos y Medioambiente Municipalidad de Pinar del Río	PLANTA ALTA
PROYECTO: CENTRO DE ATENCIÓN PRIMARIA DE SALUD LUGAR: PINAR DEL RÍO FECHA: JUNIO DE 2017		ESC. 1:200




	Secretaría de Planeamiento, Proyectos y Medioambiente Municipalidad de Panamá	PLANTA AZOTEA
	PROYECTO: CENTRO DE ATENCIÓN PRIMARIA DE SALUD LUGAR: PANAMÁ FECHA: JUNIO DE 2017	

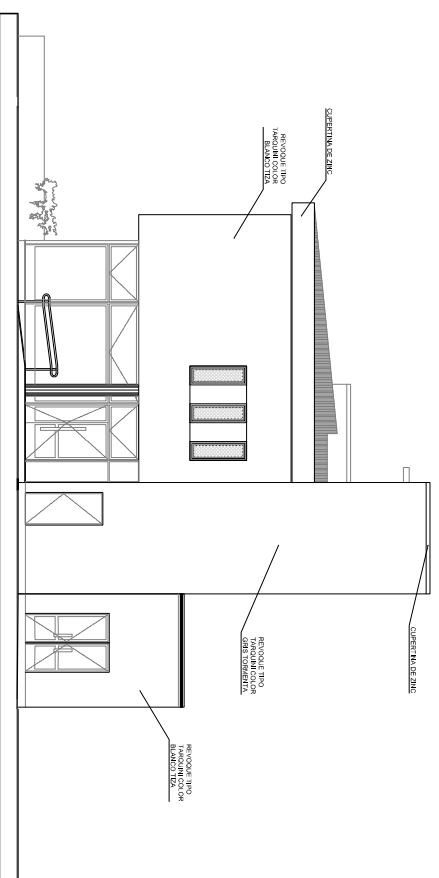


FACHADA SOBRE CALLE DE LOS CALAMARES

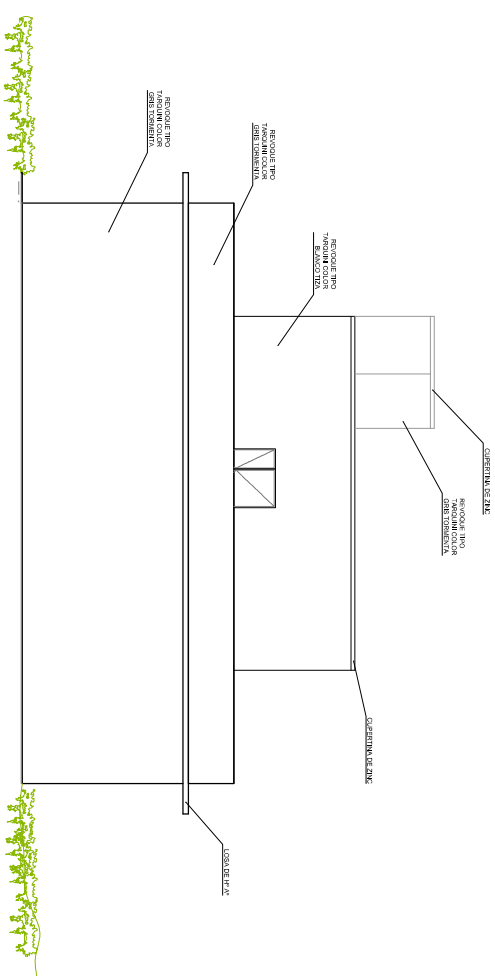


CONTRAFRENTE CALLE LOS CALAMARES


	Secretaría de Planeamiento, Proyectos y Medioambiente Municipalidad de Pinamar	VISTAS ESC. 1:200
	PROYECTO: CENTRO DE ATENCIÓN PRIMARIA DE SALUD LUGAR: PINAMAR FECHA: JUNIO DE 2017	

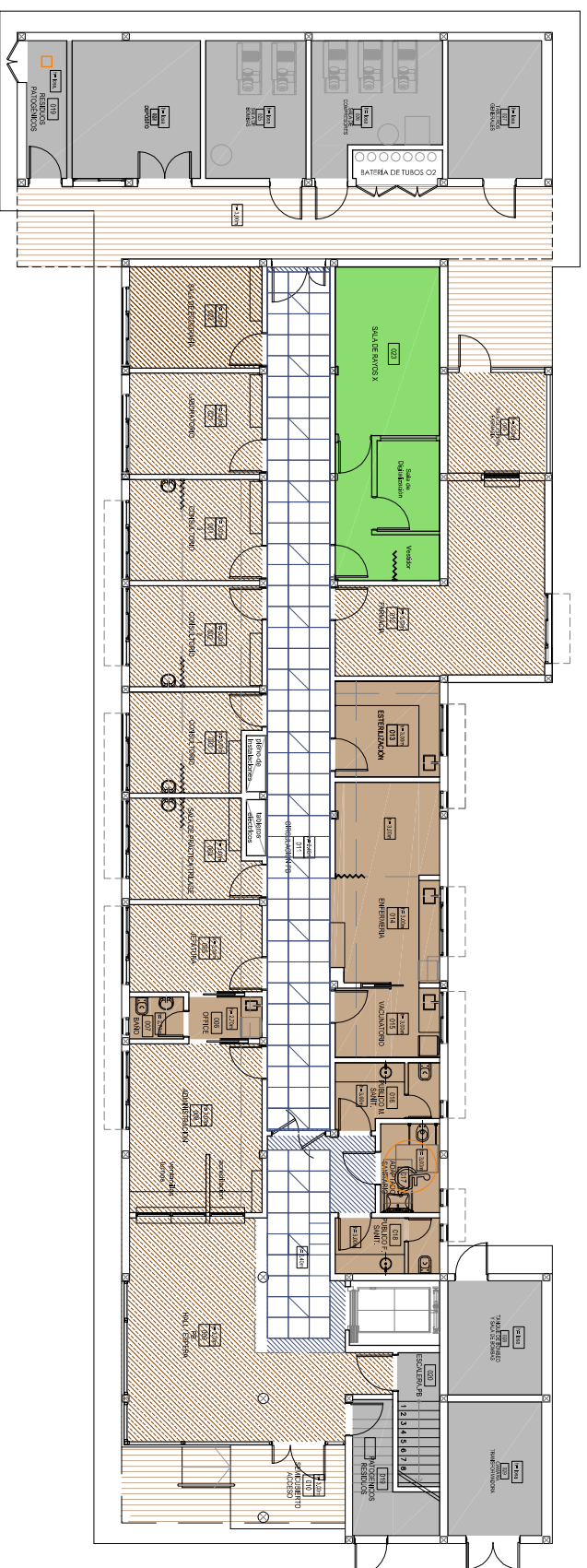








FACHADA SOBRE AVENIDA INTERMÉDANOS



CONTRAFRENTE AVENIDA INTERMÉDANOS

	Secretaría de Planeamiento, Proyectos y Medioambiente Municipalidad de Pinamar	VISTAS
	PROYECTO: CENTRO DE ATENCIÓN PRIMARIA DE SALUD LUGAR: PINAMAR FECHA: JUNIO DE 2017	



- REFERENCIAS CIELORRASOS**
-  CIELORRASO PLACA ROCA DE YESO RESISTENTE A LA HUMEDAD H: 2,70 m y 3,40 m
 -  CIELORRASO PLACA ROCA DE YESO ESTANDAR H: 2,70 y 3,40 m
 -  CIELORRASO AJUSTADO H: 2,40m, 3,00m y variable
 -  CIELORRASO AJUSTADO DE PLACAS CEMENTICAS
 -  CIELORRASO DE PLACAS DE ROCA DE YESO DESMONTABLES, COMBINADO CON PLACAS CONTINUAS H: 3,00 m, 2,70 m y 3,40 m
 -  CIELORRASO CON PLACAS DE ROCIADO PARA TERMINADO CON PLACAS DE ROCA DE YESO



Secretaría de Planeamiento, Proyectos y Medioambiente

Municipalidad de Panamá

PROYECTO: CENTRO DE ATENCIÓN PRIMARIA DE SALUD

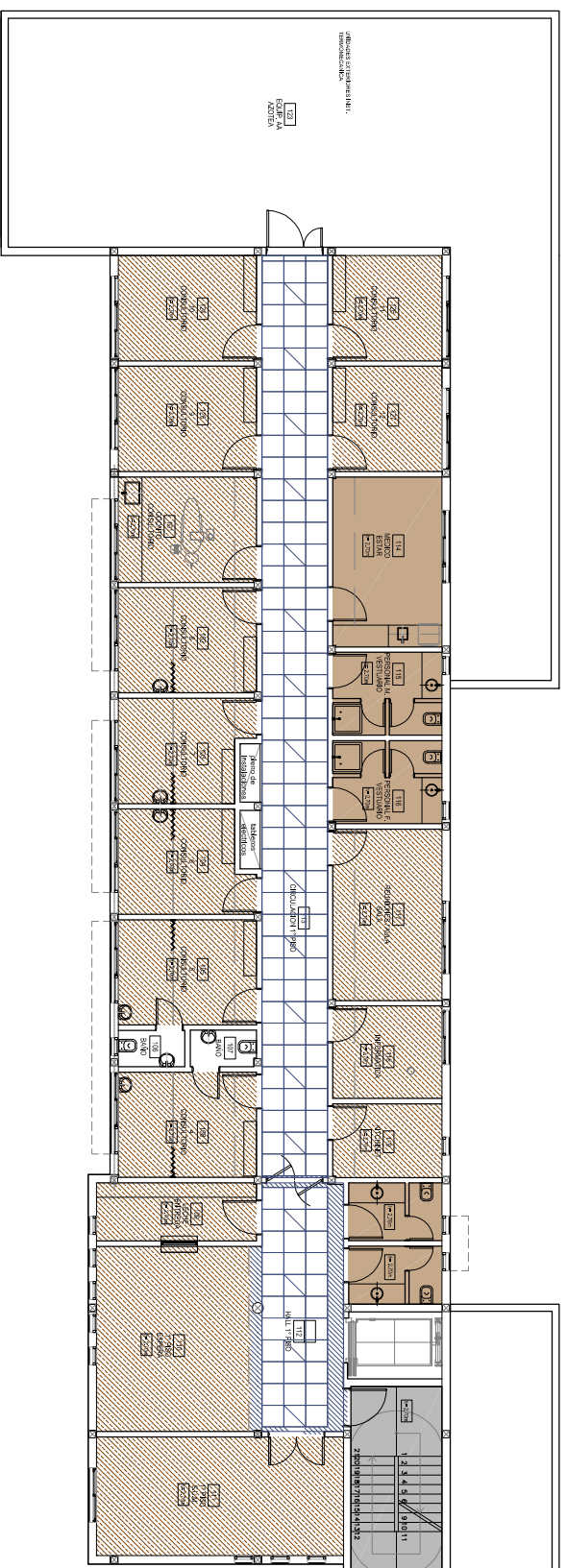
LUGAR: PANAMÁ

FECHA: JUNIO DE 2017

CIELORRASOS


PB

ESC.: 1:200



REFERENCIAS CIELORRASOS

-  CIELORRASO PLACA ROCA DE YESO RESISTENTE A LA HUMEDAD H: 2.70 m y 3.00 m
-  CIELORRASO PLACA ROCA DE YESO ESTANDAR H: 2.70 y 3.00 m
-  CIELORRASO APILADO H: 2.50m, 3.00m y variable
-  CIELORRASO ARMADO DE PLACAS CEMENTICAS
-  CIELORRASO DE PLACAS DE ROCA DE YESO CEMENTICAS H: 3.00 m, 2.70 m y 2.40 m
-  CIELORRASO CON PLACAS DE PLOMO PLATO TERMINADO CON PLACAS DE ROCA DE YESO

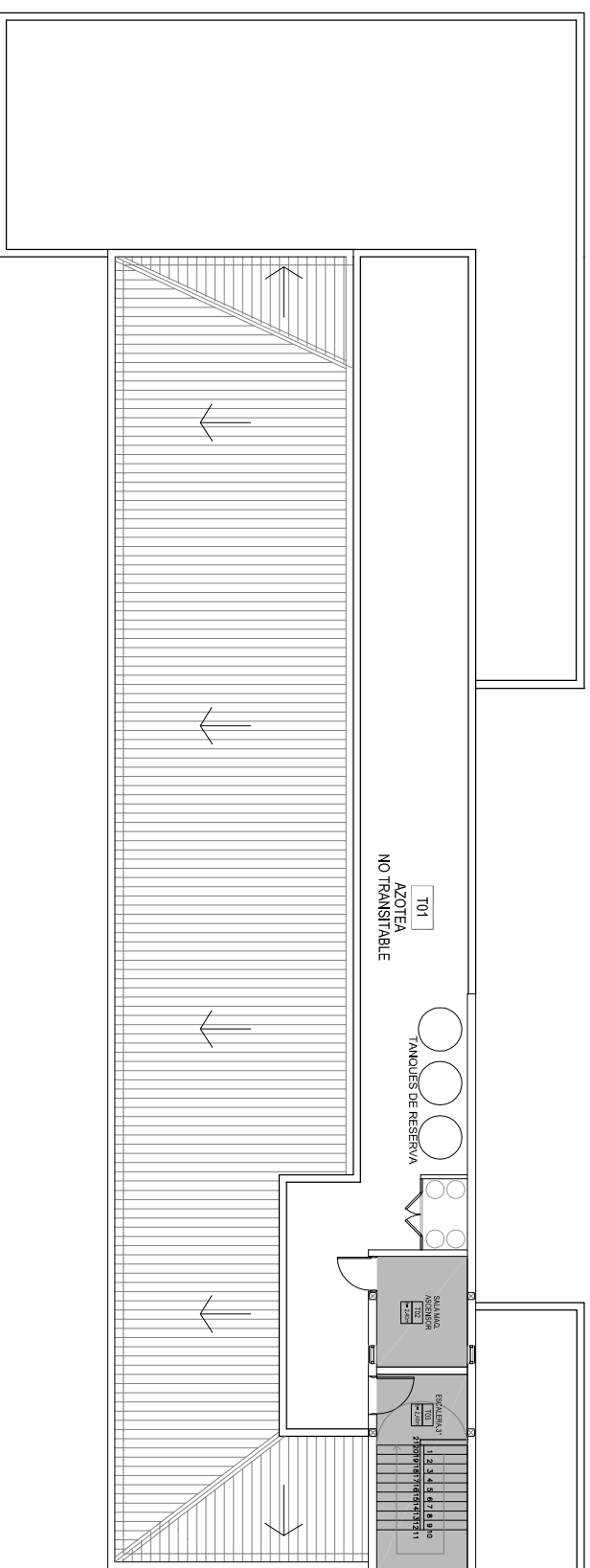


Secretaría de Planeamiento, Proyectos y Medioambiente
Municipalidad de Pinamar


PROYECTO: CENTRO DE ATENCIÓN PRIMARIA DE SALUD
 LUGAR: PINAMAR
 FECHA: JUNIO DE 2017


CIELORRASO
 PA


ESC.: 1:200




REFERENCIAS CIELORRASOS


 CIELORRASO PLACA ROCA DE YESO RESISTENTE A LA HUMEDAD H: 2.70 m y 3.00 m

 CIELORRASO PLACA ROCA DE YESO ESTANDAR H: 2.70 y 3.00 m

 CIELORRASO AJUDDADO H: 2.00 m, 3.00 m y 3.00 m

 CIELORRASO FORMADO DE PLACAS CEMENTICAS

 CIELORRASO DE PLACAS DE ROCA DE YESO DESMONTABLES, COMBINADO CON PLACAS CONTINUAS H: 3.00 m, 2.70 m y 2.40 m

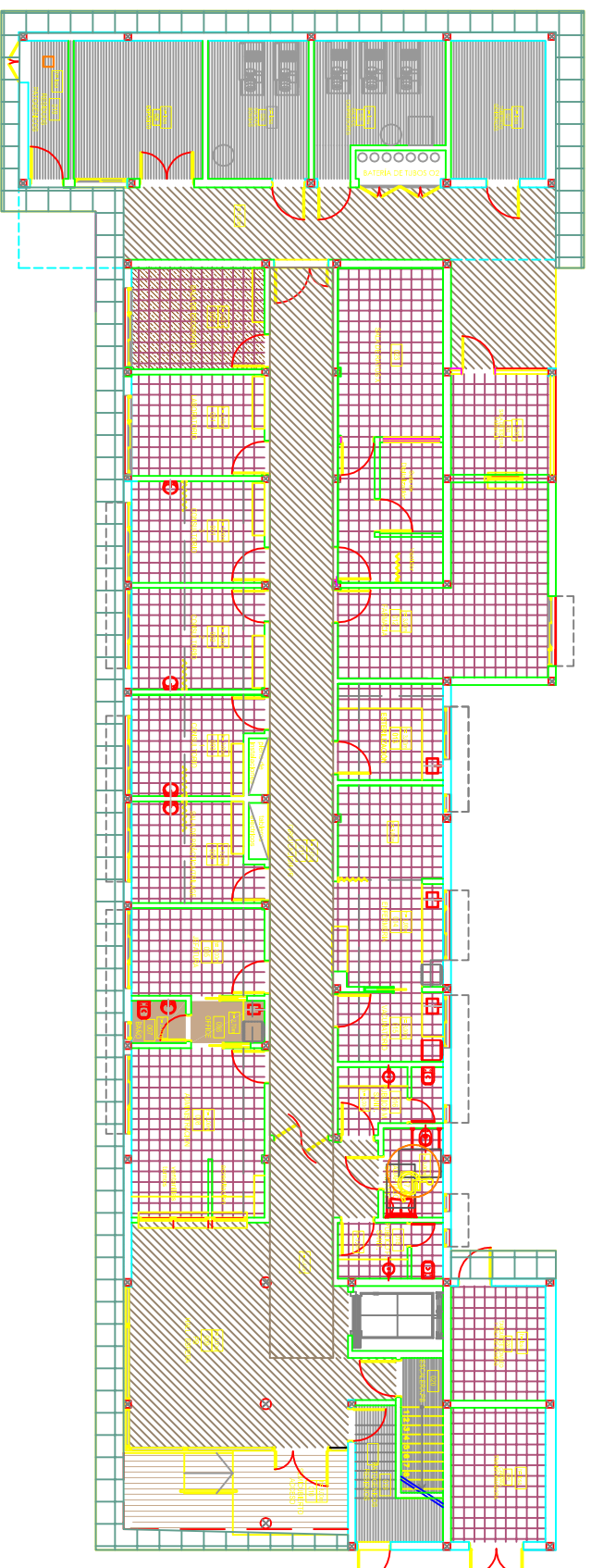
 CIELORRASO CON PLACAS DE PLANO PURO FORMADO CON PLACAS DE YESO DE 1.50



Secretaría de Planeamiento, Proyectos y Medioambiente
Municipalidad de Pinamar
 PROYECTO: CENTRO DE ATENCIÓN PRIMARIA DE SALUD
 LUGAR: PINAMAR
 FECHA: JUNIO DE 2017

CIELORRASOS
 AZOTEA
 ESC. 1:200

P.B.

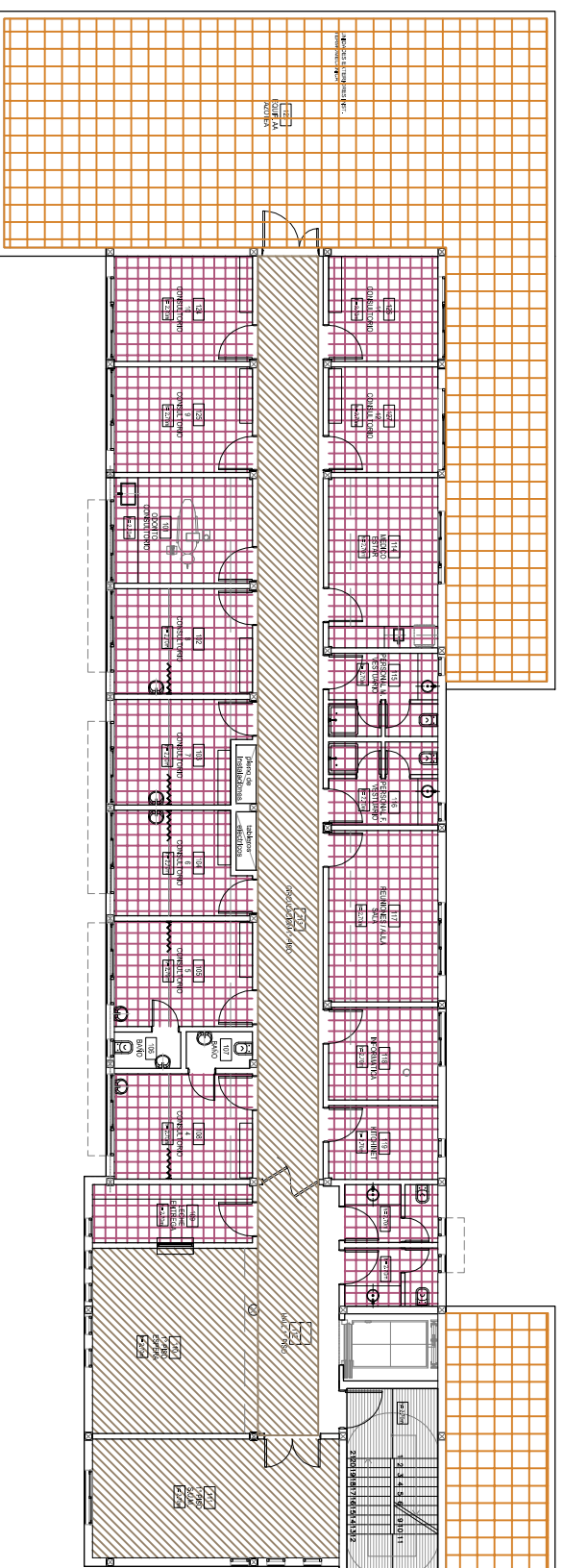


REFERENCIAS









	Cemento rodillado		Placa granítica bicapa pulida 30X30 Gris Claro (combinado con 30 % Gris con Cilampa Rojo)		Baldosones cementicios de alto tránsito
	Baldosa de terraza 20x20 s/ Membrana Geotextil		Placa granítica bicapa pulida 30X30 Gris Claro		Pavimento articulado
	Banquina revestida siml piso		Césped		

	Secretaría de Planeamiento, Proyectos y Medioambiente	SOLADOS
	Municipalidad de Pinar del Río	
PROYECTO: CENTRO DE ATENCIÓN PRIMARIA DE SALUD		ESC: 1:200
LUGAR: PINAR DEL RÍO		
FECHA: JUNIO DE 2017		

1ºP



REFERENCIAS

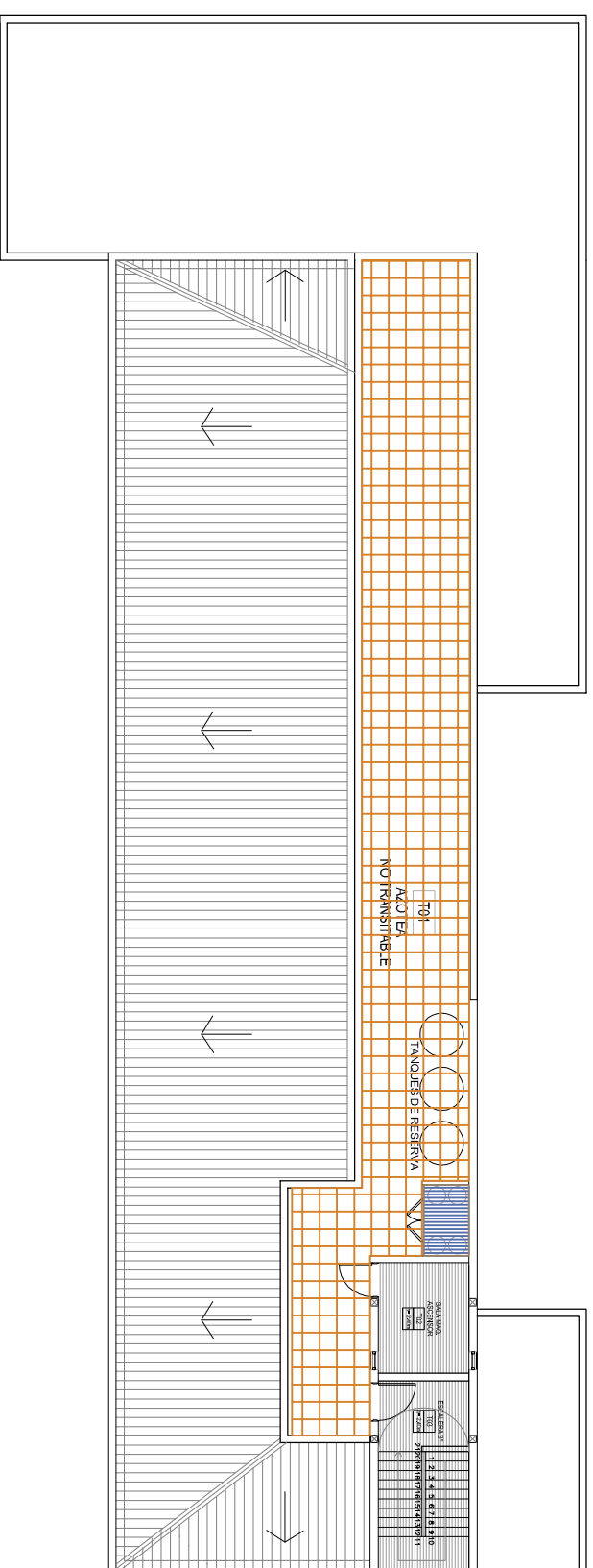
	Cemento rodillado		Placa granítica bicapa pulida 30X30 Gris Claro (combinado con 30 % Gris con Chlampa Rojo)		Baldosones cementicios de alto tránsito
	Baldosa de terraza 20x20 s/ Membrana Geotextil		Placa granítica bicapa pulida 30X30 Gris Claro		Pavimento articulado
	Banquina revestida simil piso		Césped		











Secretaría de Planeamiento, Proyectos y Medioambiente
Municipalidad de Pinamar
PROYECTO: CENTRO DE ATENCIÓN PRIMARIA DE SALUD
LUGAR: PINAMAR
FECHA: JUNIO DE 2017

SOLADOS
ESC.: 1:200

AZOTEA



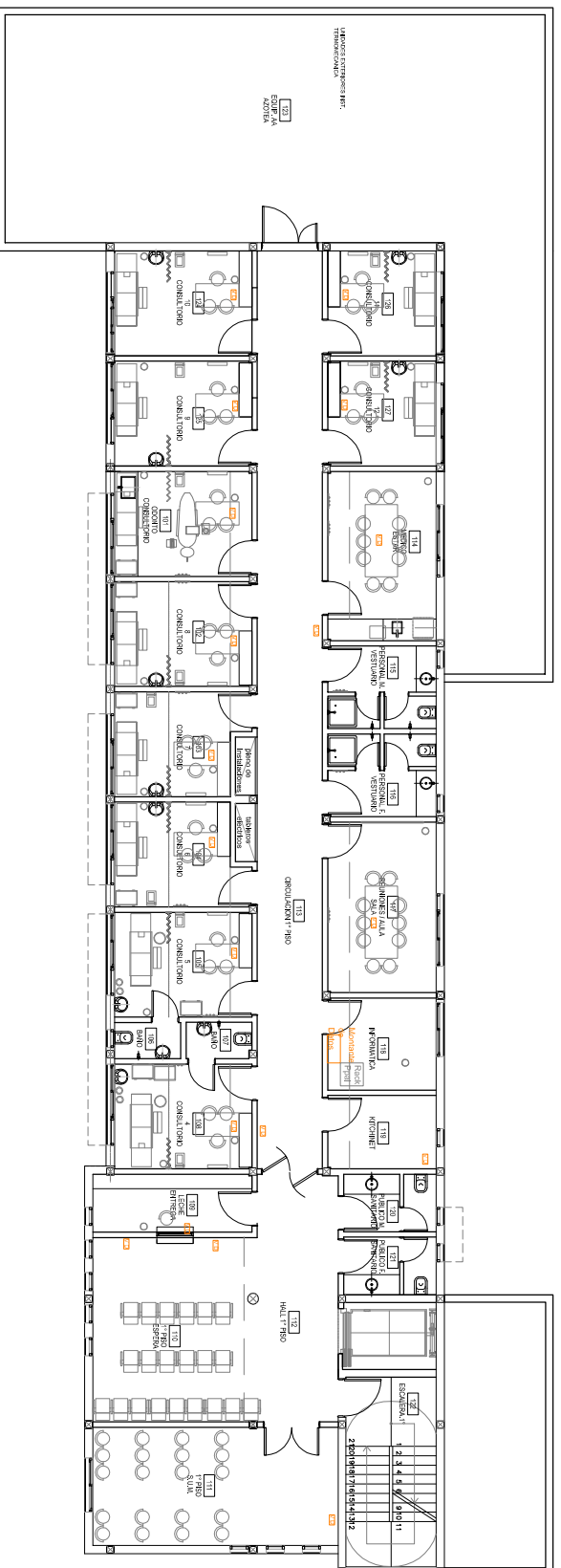
REFERENCIAS

	Cemento rodillado		Placa granítica bicapa pulida 30X30 Gris Claro (combinado con 30 % Gris con Chitampa Rojo)		Baldosones cementicios de alto tránsito
	Baldosa de terraza 20x20 s/ Membrana Geotextil		Placa granítica bicapa pulida 30X30 Gris Claro		Pavimento articulado
	Banquina revestida simil piso		Césped		



Secretaría de Planeamiento, Proyectos y Medioambiente
Municipalidad de Pinamar
PROYECTO: CENTRO DE ATENCION PRIMARIA DE SALUD
LUGAR: PINAMAR
FECHA: JUNIO DE 2017

SOLADOS
ESC.: 1:200



**Secretaría de Planeamiento, Proyectos y Medioambiente
Municipalidad de Pinamar**

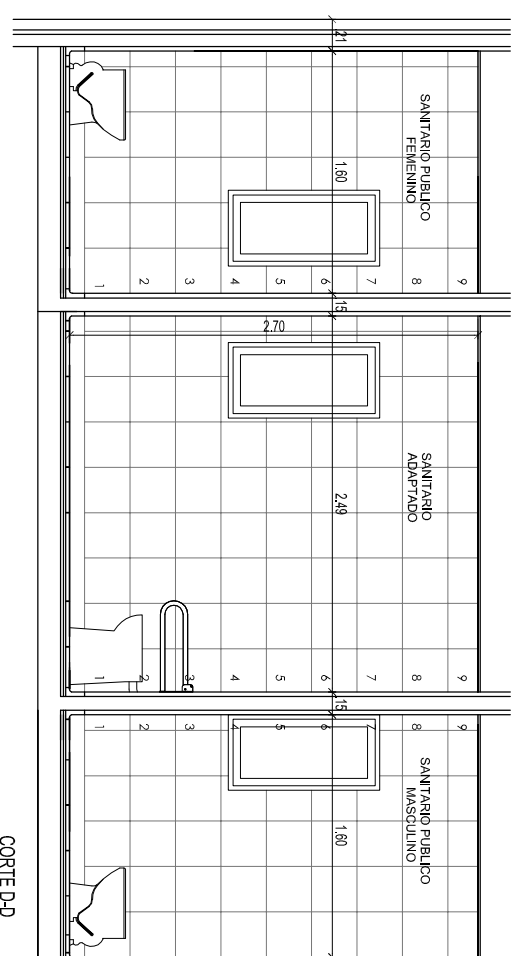
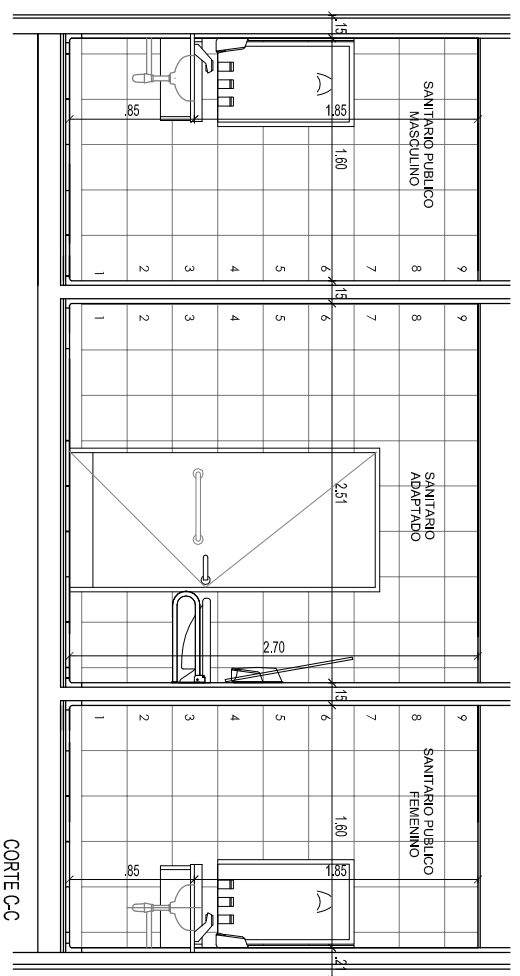
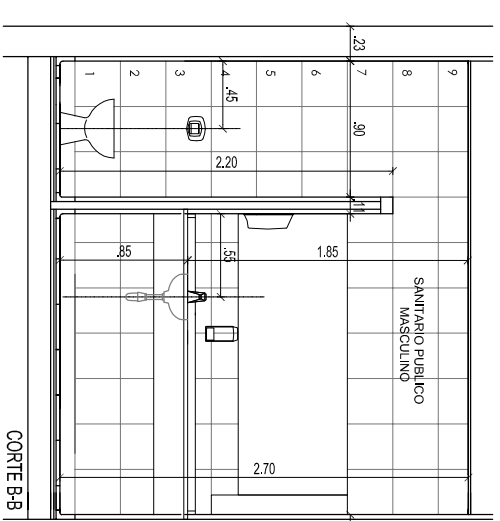
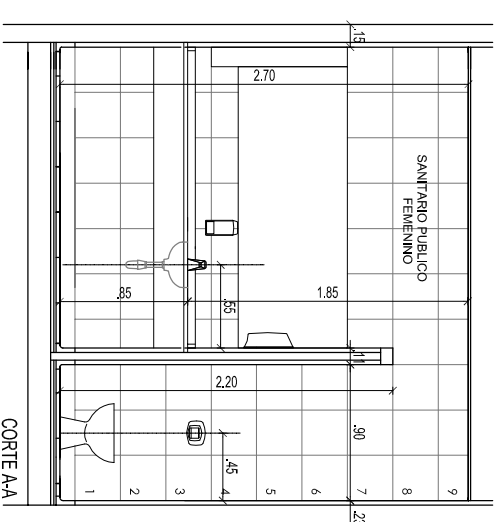
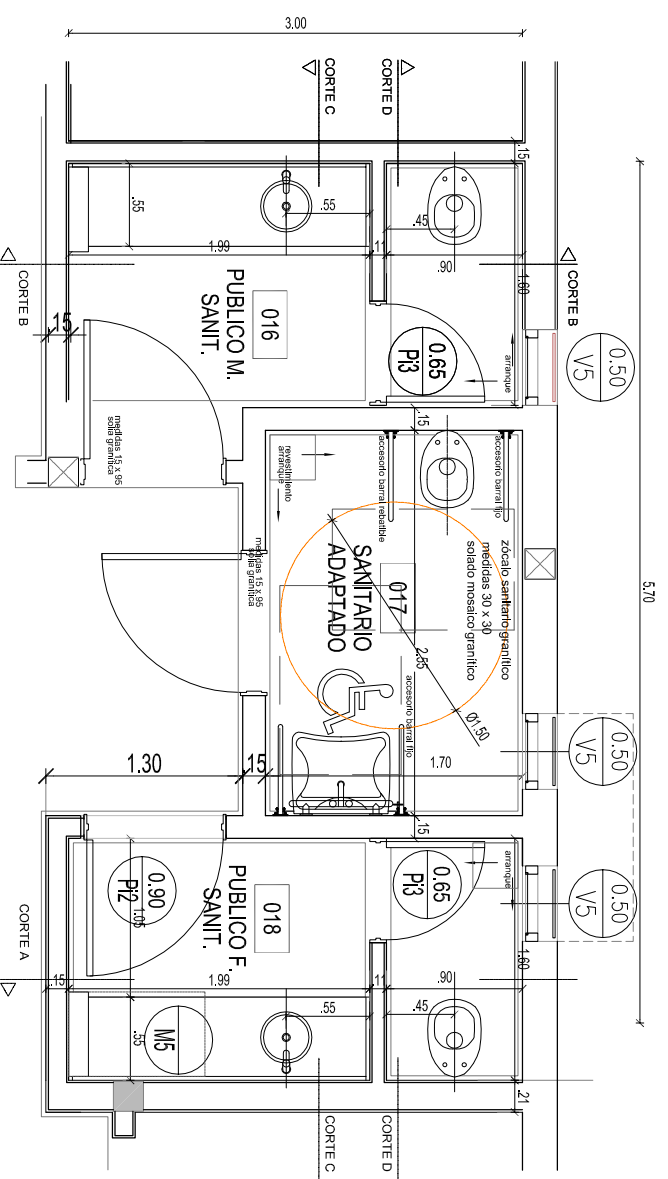
PROYECTO: CENTRO DE ATENCIÓN PRIMARIA DE SALUD
LUGAR: PINAMAR
FECHA: JUNIO DE 2017

DATOS
PA

ESC. 1:200

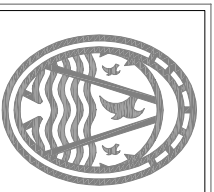


PLANTA BAJA: SANITARIO PUBLICO MASCULINO (Locales 016) ; SANITARIO ADAPTADOS (Local 017); SANITARIO PUBLICO FEMENINO (Local 018)



ESPECIFICACIONES TÉCNICAS

- SOLADO PLACA GRANÍTICA BICAPA PULIDA 30X30 BRECCHIATO (Blingino o equivalente)
- ZÓCALO SANITARIO GRANÍTICO (idem piso)
- SOLAS GRANÍTICAS (según medidas)
- REVESTIMIENTO CERÁMICO 30x30CM ESMALTADA BLANCO BRILLANTE (Desde zócalo hasta cisternas)
- MESADAS GRANITO GRIS MARA esp. 25 mm.
- SANITARIOS FERRUM LINEA BARI COLOR BLANCO
- SANITARIOS FERRUM LINEA ESPACIO COLOR BLANCO
- PILETA DE ACERO INOXIDABLE REDONDA DE 30cm x 13.5cm. MARCA JOHNSON MODELO O 300L
- GRIFERIAS AUTOMÁTICAS PARA LAVATORIOS TIPO FV/PRESSMATIC
- CAMBIADOR DE BEBES REBATIBLE VERTICAL MARCA BOBRICK O SIMILAR



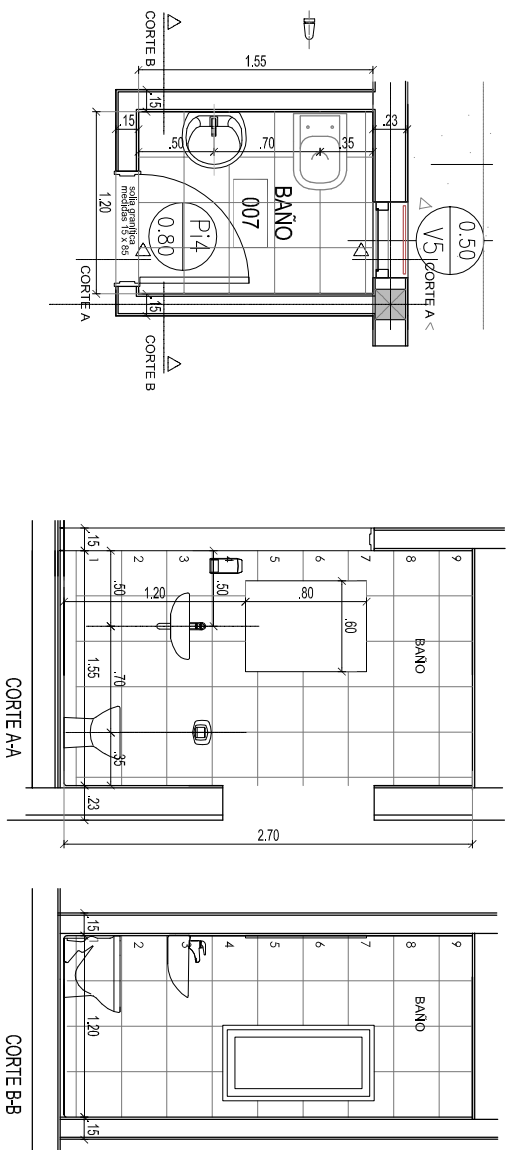
Secretaría de Planeamiento, Proyectos y Medioambiente
Municipalidad de Pinamar

PROYECTO: CENTRO DE ATENCIÓN PRIMARIA DE SALUD
LUGAR: PINAMAR
FECHA: JUNIO DE 2017

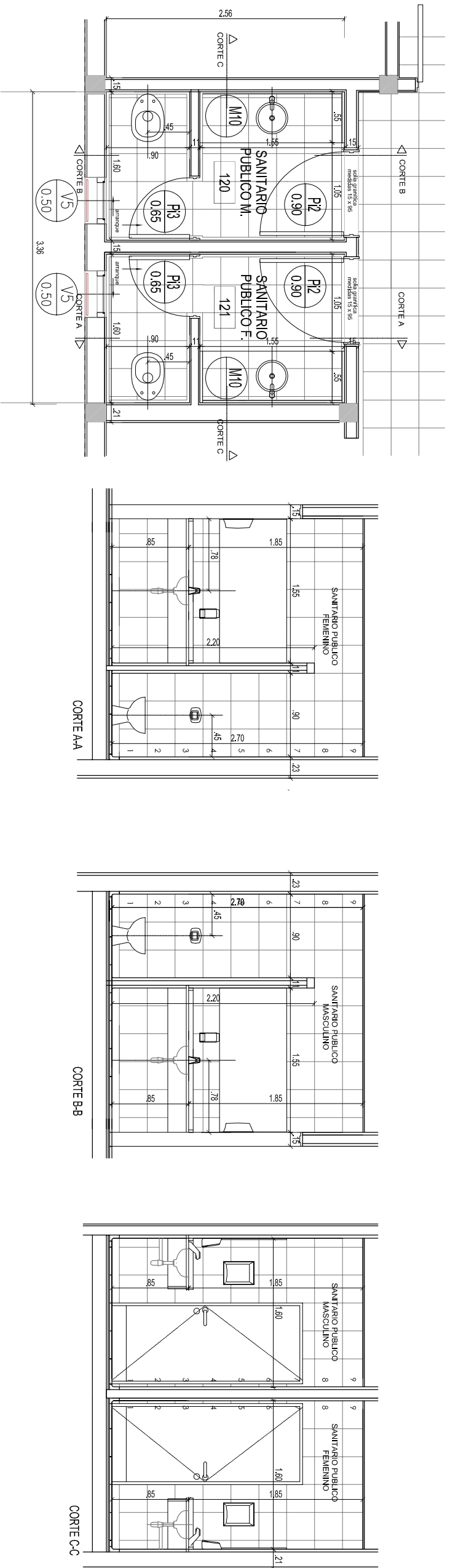
DET. BAÑOS
PB

ESC. 1:50

PLANTA BAJA: SANITARIO ADMINISTRACION (Local 007)



1º PISO: SANITARIO PUBLICO MASCULINO (Local 120) y SANITARIO PÚBLICO FEMENINO (Local 121)



ESPECIFICACIONES TÉCNICAS

- SOLADO PLACA GRANITICA BICAPA PULIDA 30X30 BRECCHATO (Bengino o equivalente)
- ZOCALO SANITARIO GRANITICO (Ibem piso)
- SOLAS GRANITICAS (segun medidas)
- REVESTIMIENTO CERAMICO 30X 30CM ESMALTADA BLANCO BRILLANTE (Desde zócalo hasta cieloraso)
- MESADAS GRANITO GRIS MARA esp. 25 mm.
- SANITARIOS FERRUM LINEA BARI COLOR BLANCO
- PLETA DE ACERO INOXIDABLE. REDONDA DE 30cm x 13,5cm. MARCA JOHNSON MODELO 0 300L
- GRIFERIAS AUTOMATICAS PARA LAVATORIOS TIPO FV PRESSMATIC



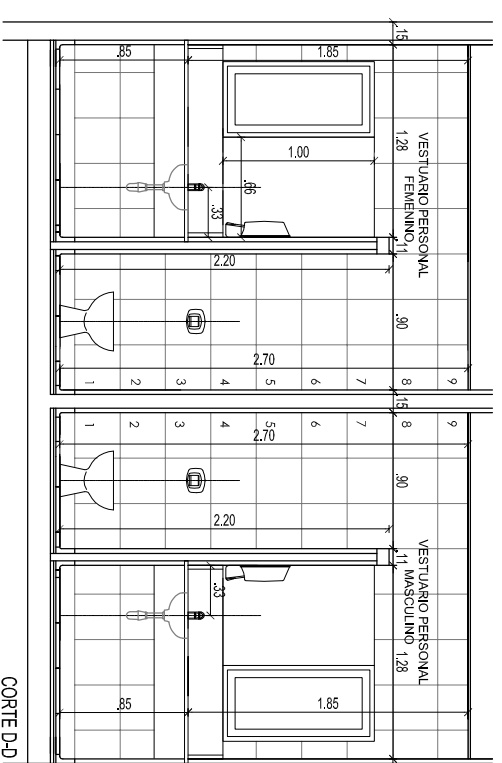
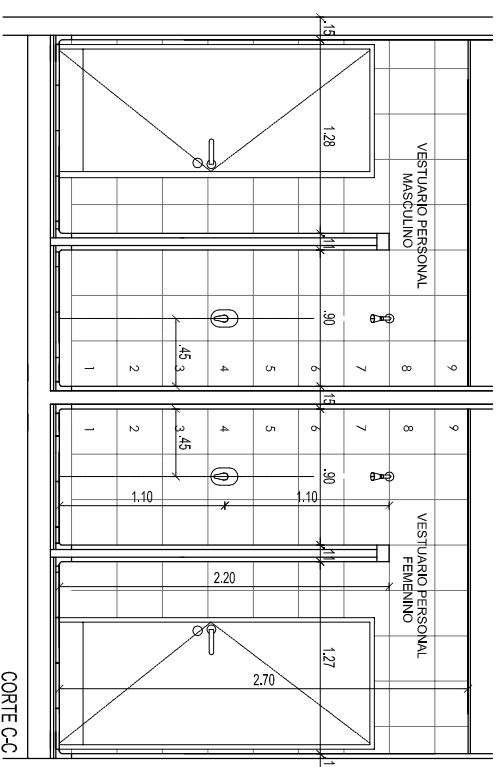
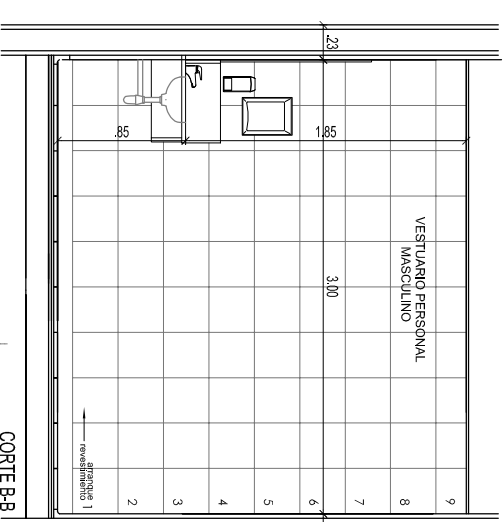
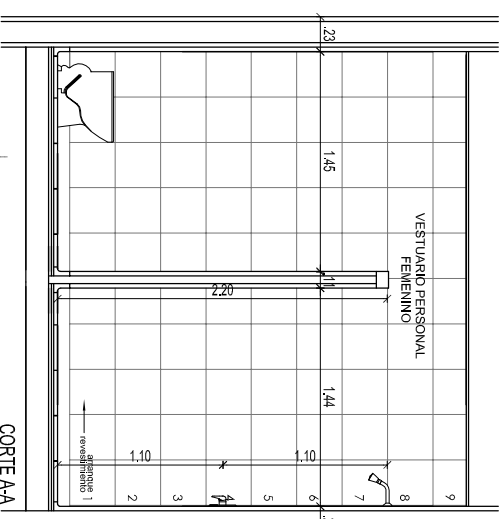
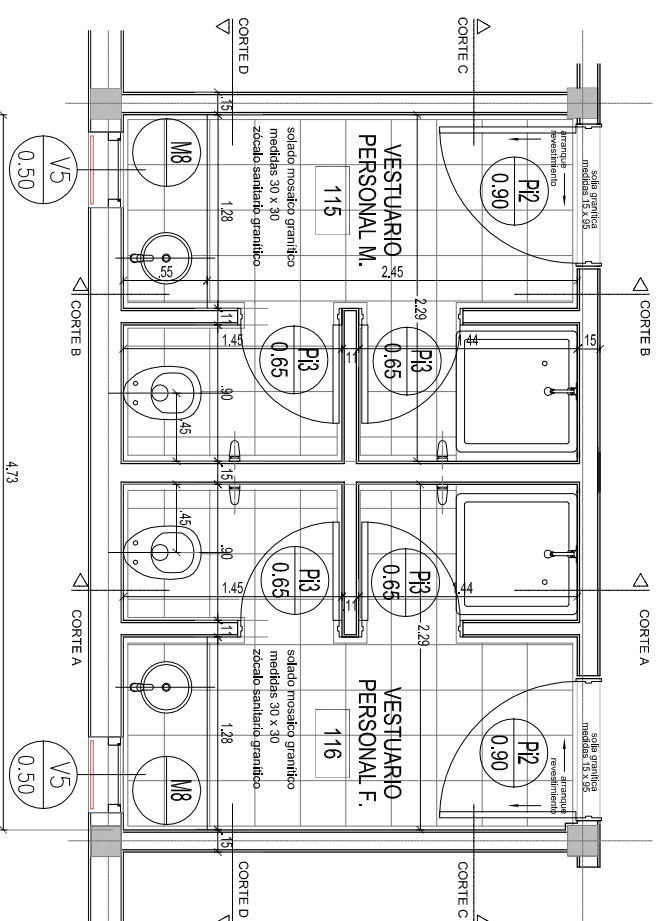
Secretaría de Planeamiento, Proyectos y Medioambiente
Municipalidad de Panamá

PROYECTO: CENTRO DE ATENCIÓN PRIMARIA DE SALUD
LUGAR: PINAMAR
FECHA: JUNIO DE 2017

DET. SANIT.
ADMINIST.
y PÚBLICOS
PA

ESC. 1:50

1° PISO: VESTUARIOS PERSONAL MASCULINO (Local 115) y VESTUARIOS PERSONAL FEMENINO (Local 116)



ESPECIFICACIONES TÉCNICAS

- SOLADO PLACA GRANÍTICA BICAPA PULIDA 30X30 BRECCHIATO (Biancino o equivalente)
- ZÓCALO SANITARIO GRANÍTICO (idem piso)
- SOLIAS GRANÍTICAS (según medidas)
- REVESTIMIENTO CERÁMICO 30X 30CM ESMALTADA BLANCO BRILLANTE (Desde zócalo hasta cebra)
- MESADAS GRANITO GRIS MARA esp. 25 mm.
- SANITARIOS FERRUM LINEA BARI COLOR BLANCO
- PILETA DE ACERO INOXIDABLE: REDONDA DE 30cm x 13,5cm. MARCA: JOHNSON MODELO O 3001
- GRIFERIAS MONOCOMANDO TIPO FV 92 SMILE (Ducha y lavatorio)
- RECEPTACULO DE DUCHA 80 x 80 cm. FERRUM COLOR BLANCO



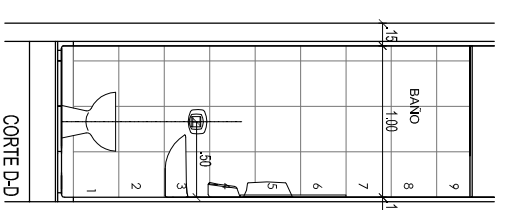
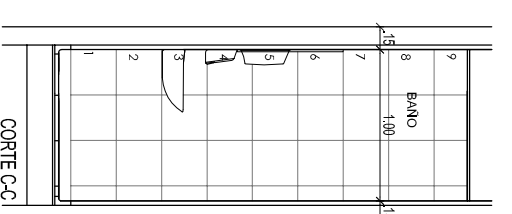
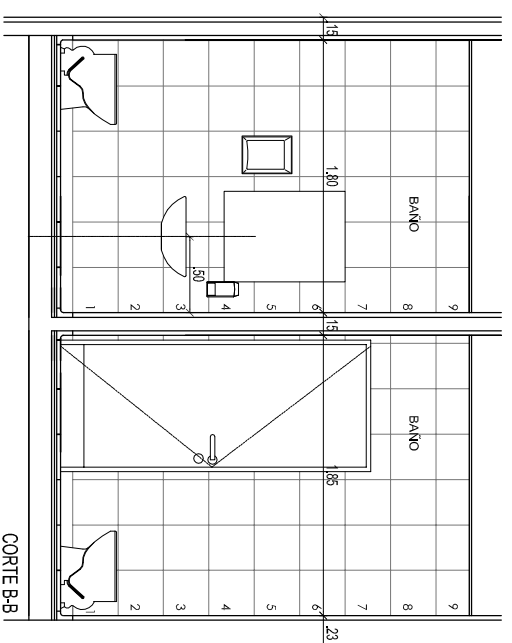
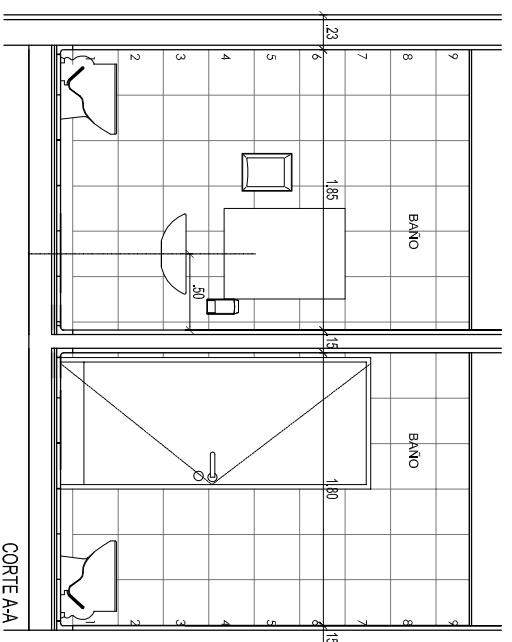
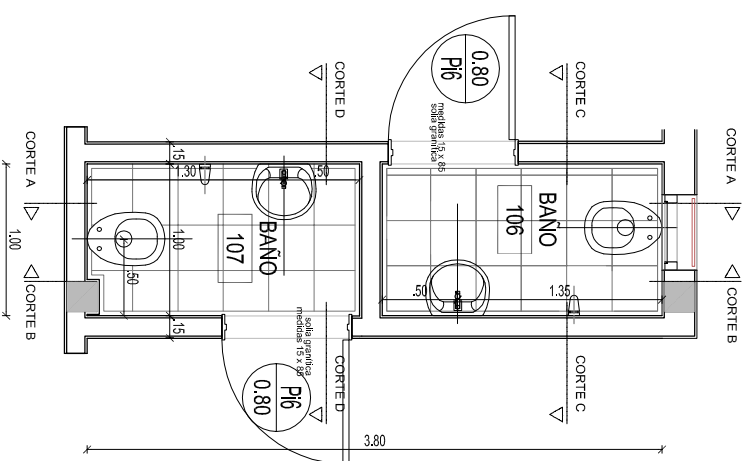
Secretaría de Planeamiento, Proyectos y Medioambiente
Municipalidad de Panamá

PROYECTO: CENTRO DE ATENCIÓN PRIMARIA DE SALUD
LUGAR: PINAMAR
FECHA: JUNIO DE 2017

DETALLE
VESTUARIOS
PA

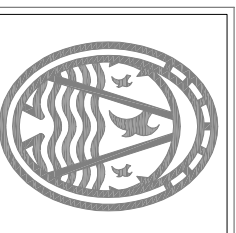
ESC. 1:50

1° PISO: BAÑO CONSULTORIO 6 (Locales 106) y BAÑO CONSULTORIO 5 (Local 107)



ESPECIFICACIONES TÉCNICAS

- SOLIDO PLACA GRANITICA BICAPA PULIDA 30X30 BRECCHIATO (Blengino o equivalente)
- ZOCALO SANITARIO GRANITICO (idem piso)
- SOLAS GRANITICAS (según medidas)
- REVESTIMIENTO CERAMICO 30X 30CM ESMALTADA BLANCO BRILLANTE (Desde zócalo hasta ciéntraso)
- MESADAS GRANITO GRIS MARA esp. 25 mm.
- SANITARIOS FERRUM LINEA BARI COLOR BLANCO
- GRIFERIAS MONOCOMANDO TPO FV 92 SMILE

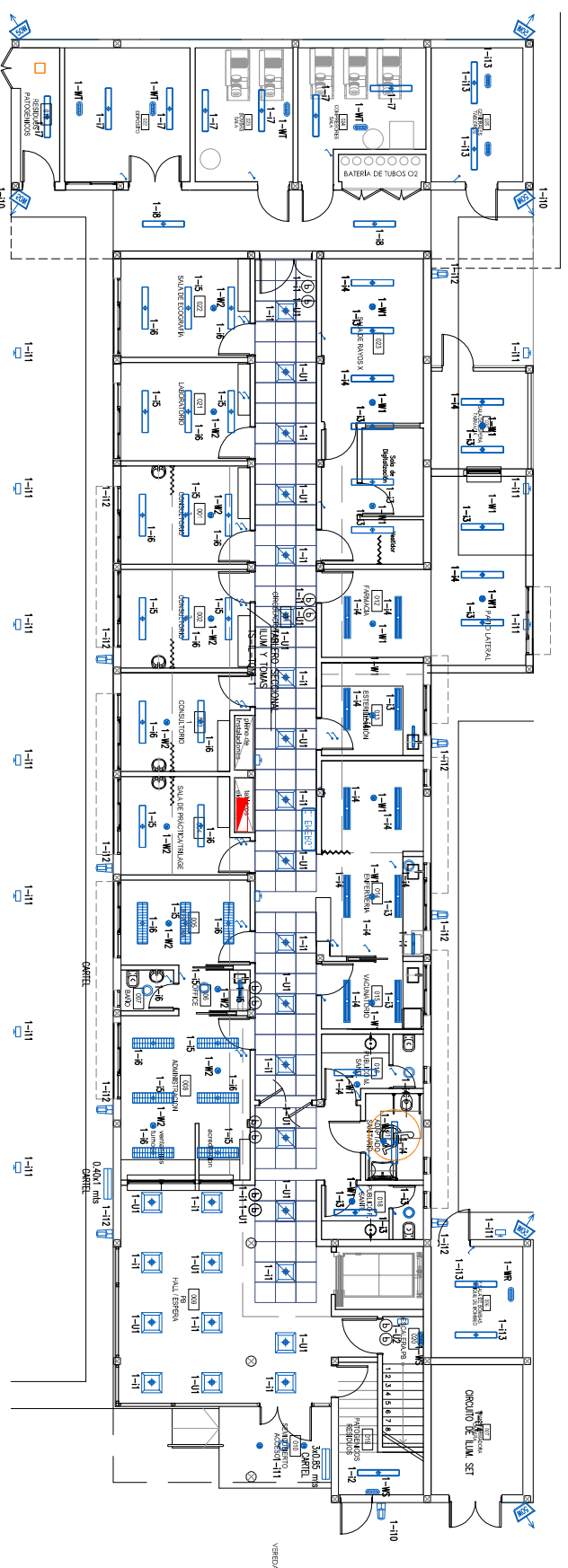


Secretaría de Planeamiento, Proyectos y Medioambiente
Municipalidad de Pinamar

PROYECTO: CENTRO DE ATENCIÓN PRIMARIA DE SALUD
 LUGAR: PINAMAR
 FECHA: JUNIO DE 2017

DET. BAÑOS
 CONSULT.
 6 y 5

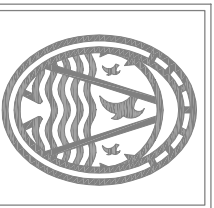
ESC. 1:50



REFERENCIA	MARCA	TIPO	MOD.	POT.
	QUASAR	LAMPARA DE PUNTO DE BAJA BELLIO. CEA EN METAL ESMALTADO BLANCO INTERIOR EN ALUMINIO PULIDO Y ANODIZADO PARA LAMPARAS DE LES	EMIL	3 x 15 W
	QUASAR	LAMPARA PARA SOMBRA, ASIENTO, USA PARA LAMPAS ESTERILIZ. CEA Y PANTALLA RETECTORA ANTIGUO DESMONTABLE. ESMALTADOS EN BLANCO SUELO CON CUBRE REFINITO PEGANTE TONALIDAD. TAMBIEN SE PUEDE USAR EN PARED DE TUBOS SUELO TONALIDAD ASPTIC. PARA TUBOS DE LES SUPERFICIE LUMINOSA 2x20 W.	APRIMO	2 x 20 W
	QUASAR	LAMPARA PARA SOMBRA. CEA Y PANTALLA PEGANTE EN METAL ESMALTADO BLANCO VIEJO. DIMENSION DE APLICACION. PARA TUBOS DE LES SUPERFICIE LUMINOSA 2x20 W.	EMIL	2 x 20 W
	QUASAR	LAMPARA ESTANCA TIPO PANTALLA CERRADA. EN POLICARBONATO. SOMBRA AGUA. CULOSIF # 80). PARA TUBOS DE LES (REEMPLAZO FLUORESCENTE 2x20 W).	MULTIUS	2 x 20 W
	QUASAR	LISTON DE PAREDE EN GENERAL BAJA ALTEZA PARA TUBO LED CON SOMBRA ACRILOCO		1 x 15 W
	QUASAR	SPOT BAJICO DE SUPERFICIE CON LED DE 5W. MOD. ALIMENTACION EN 24 VDC		1 x 15 W
	QUASAR	CENTRAL AUTOMATE SUPERFICIE PARA LAMPAS WARM. NCSAN CON 2 CULOSIF DE 24 VDC. W/DC DE 9 A C/A. O SOMBRA AUTOMATE		1 x 15 W
	QUASAR	CARTEL DE SALIDA DE SEÑALIZACION DE SUPERFICIE AUTOMATE	SMART	1 x 15 W

REFERENCIA	MARCA	TIPO	MOD.	POT.
	QUASAR	CONJUNTO PARA DIFUSOR DE LUMINACION DE CARTELETA. RETROILUMINADA CON TUBOS DE LES (REEMPLAZO FLUORESCENTE 1x5 W). LA CANTIDAD DE TUBOS Y SU DISTRIBUCION DEBE SER TAL QUE LA LUMINACION SEA UNIFORME EN TODOS LOS ANGULOS DE VISION. CON 1 BARRIL DE LES (REEMPLAZO FLUORESCENTE 1x5 W). LA CANTIDAD DE TUBOS Y SU DISTRIBUCION DEBE SER TAL QUE LA LUMINACION SEA UNIFORME EN TODO EL CARTEL.	28 W	
	QUASAR	LAMPARA PARA APILAR EN PARED Y DECORAR PAREDES. CONSTRUIDA EN ALUMINIO. PUEDE UN SISTEMA OPTICO QUE A SU VEZ ACTUA COMO DIFUSOR DE LUZ. LAS PAREDES SERAN ABERTAS O CERRADAS CON TODAS LAS COMBINACIONES POSIBLES. PARA LAMPARA DE CUERPO VALDENIA 2x20W (GALAPAL).	46-60W	
	QUASAR	LAMPARA PARA APILAR EN PARED. TIPO TORNIQA. CONSTRUIDA EN ALUMINIO CON BARRILE DE GOMA SIN METAL ESMALTADO. PARA LAMPARA FLUORESCENTE BAJICO CONSUMO DE 20W	28 W	
	QUASAR	LAMPARA PARA SOMBRA. ASO EXTERNO EN METAL EN ALUMINIO. SER EFECTOR DE ALTO RENDIMIENTO. VORNO FRONTAL. TIPO-ALTO TEMPERATURA. SEREFERADO PARA LAMPARA DE LES (REEMPLAZO DE LAMPARA FLUORESCENTE COMPACTA 28W). LA POTENCIA SUPERIOR ES TENTATIVA	8 W	
	QUASAR	PROYECTOR METALICO DE 50 W PARA INTERIOR PARA APERTURA 60°. LUC BLANCA 4500° K. 4500 LUMENES - DISTRIBUCION 40.000 HS	50 W	
	STRANO	LAMPARA TIPO ALUMBRADO PUBLICO MARCA STRANO O SIMILAR MOD. 8660 CON LES - DISTRIBUCION ALABO DE CON BAJICO PEGANTE O PROYECTOR DE CANTIDAD SUFICIENTE PARA ILUMINAR EL PASADIZO	80 W	
	QUASAR	LAMPARA PARA SOMBRA DE BAJA BELLIO. CEA EN METAL ESMALTADO BAJICO VIEJO. PANTALLA RETECTORA ANTIGUO PARA LAMPARAS FLUORESCENTES. APFO PARA ALUMBRADO DE SUPERFICIE	EMIL	2 x 25 W

- REFERENCIAS
INSTALACION ELECTRICA
- INTERRUPTOR DE DOS PUNTOS
 - INTERRUPTOR DE UN PUNTO
 - INTERRUPTOR DE COMBINACION
 - PROYECTOR

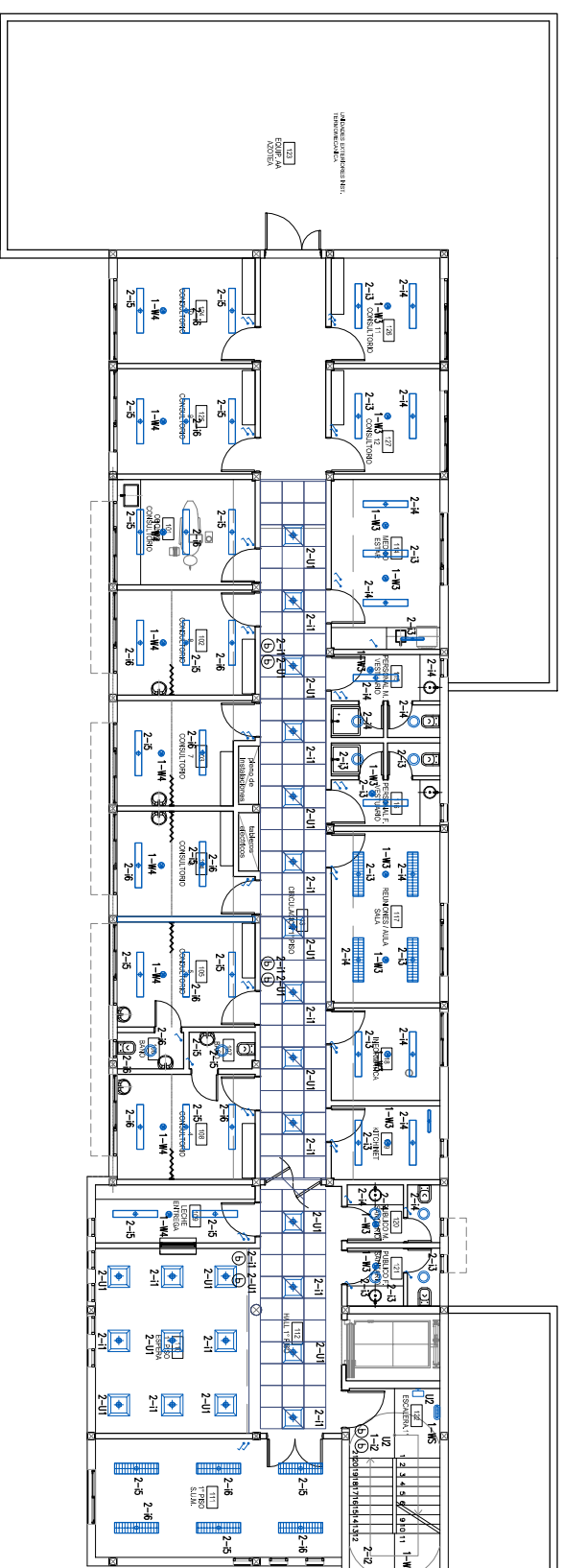


Secretaría de Planeamiento, Proyectos y Medioambiente
Municipalidad de Pinamar

PROYECTO: CENTRO DE ATENCIÓN PRIMARIA DE SALUD
LUGAR: PINAMAR
FECHA: JUNIO DE 2017

ILUMINACIÓN
PB

ESC. 1:200



REFERENCIAS

▨ BANDEJA PORTACABLES

▬ TABLERO ELECTRICO

⚡ BASTIDOR CON UN TOMA DE 20 A 2p+1 PERNO CHATO

⚡ BASTIDOR CON UN TOMA DE 10A 2p+1 PERNO CHATO.

⚡ COLOR BLANCO PARA USO GENERAL

⚡ COLOR ROJO PARA PUESTO DE DATOS

⚡ COLOR NEGRO USO GRAL EN HABITACIONES CON SISTEMA AISLADO

NOTA: EL 1 SIGNIFICA TOMA SIMPLE Y EL 2 TOMA DOBLE

CAJA PLASTICA CON TOMAS TIPO INDUSTRIAL TRIFASICO 3P+N+T 16

A COLOR ROJO, Y UN TOMA MONOFASICO 2P+T 16 A COLOR AZUL

⚡ CAJA PLASTICA CON TOMAS TIPO INDUSTRIAL TRIFASICO 3P+N+T 16 A COLOR ROJO

⚡ MOTOR ELECTRICO

⚡ BOCA DE TELEFONIA Y DATOS

⚡ TELEVISION

⚡ PULSADOR TIPO TECLA COLOR ROJO PARA ENCENDIDO DE LUZ DE PASILLO

⚡ SIMBOLOS LLAMADOS PACIENTES

⚡ ALARMA DE GASES MEDICOS

⚡ EXTRACTOR

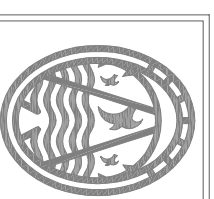
⚡ JABALUNA,ACERO COBRE TIPO COPPERWELD Ø 3/4 x 3

⚡ MIS RAM 2399, EN CAMARA DE INSPECCION DE FUNDICION DE HIERRO Y TOMACABLE DE BRONCE

⚡ TOMA DE PUESTA A TIERRA DE ESTRUCTURA, DESCOBRIR UN HIERRO DE COLUMNA Y SOLDAR UN BILION DE ACERO INOXIDABLE

⚡ Ø 5/16" x 1 1/2"

⚡

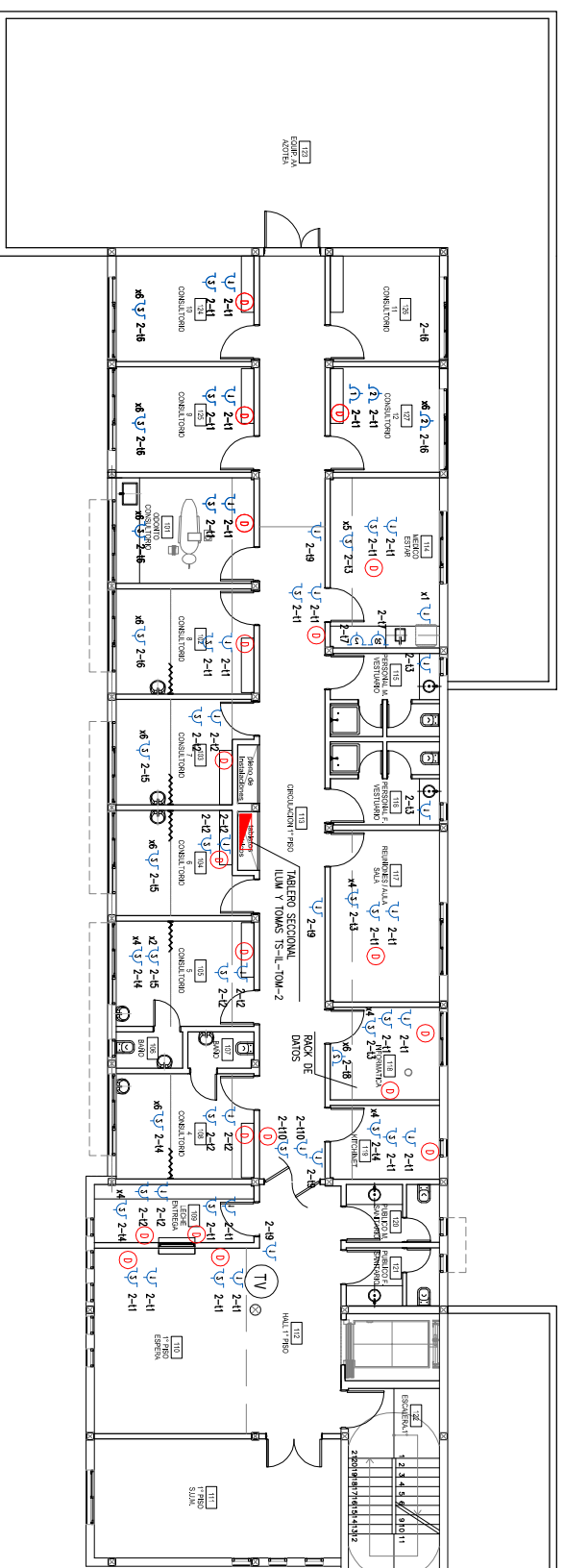


Secretaría de Planeamiento, Proyectos y Medioambiente
Municipalidad de Pinamar

PROYECTO: CENTRO DE ATENCIÓN PRIMARIA DE SALUD
LUGAR: PINAMAR
FECHA: JUNIO DE 2017

ILUMINACIÓN
PA

ESC. 1:200



REFERENCIAS

- ▣ BANDEJA PORTACABLES
- ⚡ TABLERO ELECTRICO
- 🔩 BASTIDOR CON UN TOMA DE 20 A 2p++ PERNO CHATO
- 🔩 BASTIDOR CON UN TOMA DE 10A 2p++ PERNO CHATO.
- 🔩 COLOR BLANCO PARA USO GENERAL
- 🔩 COLOR ROJO PARA PUESTO DE DATOS
- 🔩 COLOR NEGRO USO GRAL EN HABITACIONES CON SISTEMA AISLADO
- 🔩 NOTA: EL 1 SIGNIFICA TOMA SIMPLE Y EL 2 TOMA DOBLE
- 🔩 CAJA PLASTICA CON TOMAS TIPO INDUSTRIAL TRIFASICO 3P++N+T 16 A COLOR ROJO, Y UN TOMA MONOFASICO 2P++T 16 A COLOR AZUL
- 🔩 CAJA PLASTICA CON TOMAS TIPO INDUSTRIAL TRIFASICO 3P++N+T 16 A COLOR ROJO
- 🔩 MOTOR ELECTRICO
- 📞 BOCA DE TELEFONIA Y DATOS
- 📺 TELEVISION
- 🔘 PULSADOR TIPO TECLA COLOR ROJO PARA ENCENDIDO DE LUZ DE PASILLO
- 🏠 SIMBOLOS LLAMADOS PACIENTES
- 🚒 ALARMA DE GASES MEDICOS
- 🌀 EXTRACTOR
- 🏗️ JABALUNA,ACERO COBRE TIPO COPPERWELD Ø 3/4 x 3 ms RAM 2399, EN CAMARA DE INSPECCION DE FUNDICION DE HIERRO Y TOMACABLE DE BRONCE
- 📍 TOMA DE PUESTA A TIERRA DE ESTRUCTURA, DESCOBRIR UN HIERRO DE COLUMNA Y SOLDAR UN BILON DE ACERO INOXIDABLE Ø 5/16" x 1 1/2"

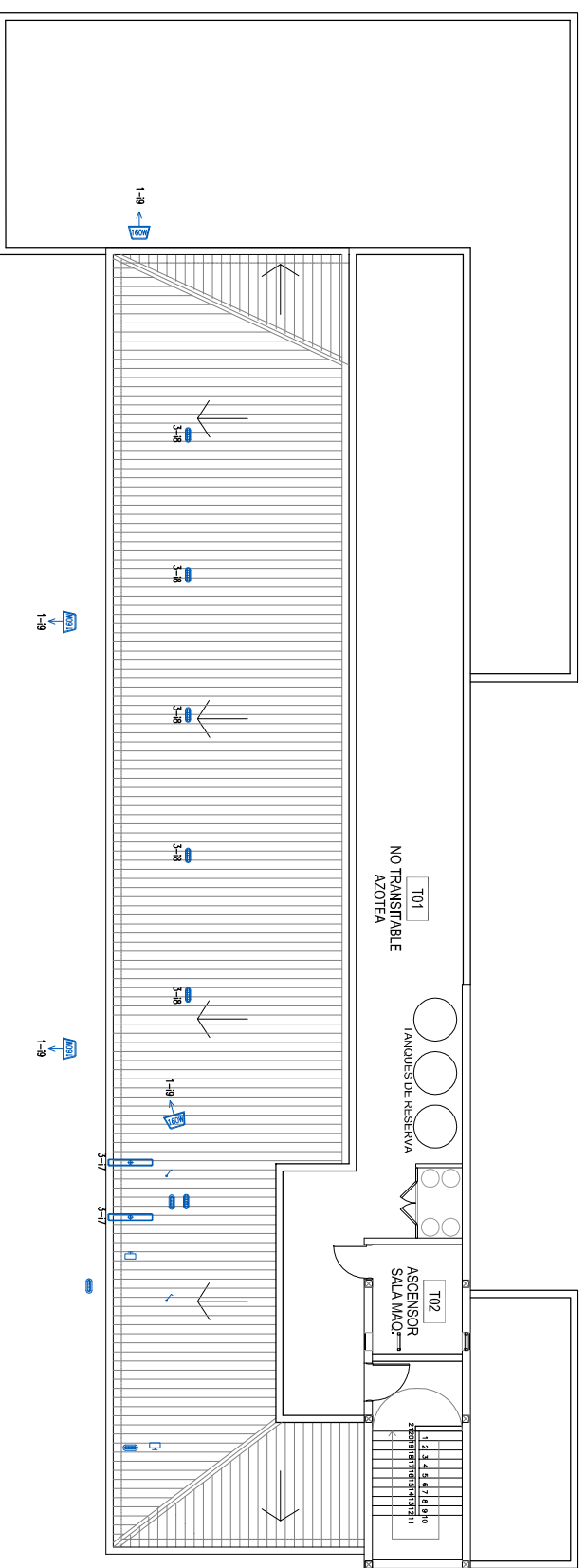


Secretaría de Planeamiento, Proyectos y Medioambiente
Municipalidad de Panamá

PROYECTO: CENTRO DE ATENCIÓN PRIMARIA DE SALUD
 LUGAR: PANAMAR
 FECHA: JUNIO DE 2017

TOMAS/BOCAS
 PA

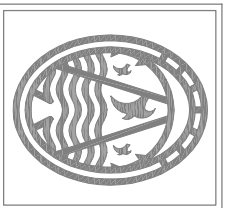
ESC. 1:200



REFERENCIA	MARCA	TIPO	MOD.	POT.
	OSAR	LAMPARA DE PUNTO DE BAJA BRILLO. CAA EN METAL ESMALTADO BLANCO INTERMEDIANTE EN ALUMINO BLANCO Y ANODIZADO PARA LAMPARAS DE LENS	EDUL	3 x 18 W
	OSAR	LAMPARA PARA SERRIN, ASBESTO, USA PARA LENS ESTERIL. CAA Y PANTALLA REFLECTORA VENTILADO SEMIOMBALE ESQUELIDOS EN BLANCO NEGRO. DIMENSIONES DE ACILICO 90x110 AL MACRO. BARRILET REFRERIAL SUELOCONADO CON CUBRE REFRERITO PEGANTE TORNILLEAL. TAMBIEN SE PUEDE USAR EN PARED DE TUBO SERRINADO TORNILLEAL. TAMBIEN DE LENS SERRINADO LUMINOSAS 2x2x2 W.	APRHO	2 x 20 W
	OSAR	LAMPARA PARA SERRIN. CAA Y PANTALLA PEGANTE EN METAL ESMALTADO BLANCO NEGRO. DIMENSIONES DE ACILICO 90x110. PARA TUBOS DE LENS SERRINADO LUMINOSAS 2x2x2 W.	EDUL	2 x 20 W
	OSAR	LAMPARA ESTANCA TIPO PANTALLA CERRADA EN POLICARBONATO SERRIN. ASBESTO. PARA TUBOS DE LENS SERRINADO LUMINOSAS 2x2x2 W.	MAJLUD	2 x 20 W
	OSAR	PRISMATICO EN CARBONATO INECTADO. CONTENIDO A TUBOS DE POLIO Y ACILICO. CAA Y PANTALLA REFLECTORA VENTILADO SEMIOMBALE ESQUELIDOS EN BLANCO NEGRO. DIMENSIONES DE ACILICO 90x110. PARA TUBOS DE LENS SERRINADO LUMINOSAS 2x2x2 W.	EDUL	2 x 20 W
	OSAR	SPOT BLANCO DE SUPERFENECIA CON LED DE 5W. MOD. ALBERGACION EN 24 VDC		1 x 5 W
	OSAR	CENTRAL AUTOMATA DE SUPERFENECIA MACRO MOD. NCSION CON 2 CECUTOS DE 2x VOLTIOS DE 0 A CAA. O SERRIN		1 x 5 W
	OSAR	OSAR AUTOMATA DE SUPERFENECIA MACRO MOD. DE 60 LENS 5 HZ DE AUTOMATA		1 x 5 W
	OSAR	CARTEL DE SALIDA DE SEÑALIZACION DE SUPERFENECIA AUTOMATA	SMAT	1 x 5 W

REFERENCIA	MARCA	TIPO	MOD.	POT.
	OSAR	CONECTOR PARA INTERACTO DE LUMINACION DE CARTELETA. RETROILUMINADA CON TUBOS DE LENS SERRINADO LUMINOSAS 2x2x2 W. LA CANTIDAD DE TUBOS DE LENS SERRINADO LUMINOSAS SERA TAL QUE LA LUMINACION SEA UNIFORME EN TODOS LOS TUBOS DE LENS SERRINADO LUMINOSAS 2x2x2 W. CON TUBOS DE LENS SERRINADO LUMINOSAS 2x2x2 W.	28 W	
	OSAR	LAMPARA PARA SERRIN. CAA Y PANTALLA REFLECTORA VENTILADO SEMIOMBALE ESQUELIDOS EN BLANCO NEGRO. DIMENSIONES DE ACILICO 90x110. PARA TUBOS DE LENS SERRINADO LUMINOSAS 2x2x2 W.	46-60W	
	OSAR	LAMPARA PARA SERRIN. CAA Y PANTALLA REFLECTORA VENTILADO SEMIOMBALE ESQUELIDOS EN BLANCO NEGRO. DIMENSIONES DE ACILICO 90x110. PARA TUBOS DE LENS SERRINADO LUMINOSAS 2x2x2 W.	8 W	
	OSAR	LAMPARA PARA SERRIN. CAA Y PANTALLA REFLECTORA VENTILADO SEMIOMBALE ESQUELIDOS EN BLANCO NEGRO. DIMENSIONES DE ACILICO 90x110. PARA TUBOS DE LENS SERRINADO LUMINOSAS 2x2x2 W.	50 W	
	OSAR	PROTECTOR METALICO DE 50 W PARA INTERPUNTO PARA AERIALMA. 00° LUC BLANCA. 4500° K. 4500 LUMENES - DIBACION 40.000 HS		
	STRANO	LAMPARA TIPO ALUMBRADO PUBLICO MARCA STRANO O SIMILAR MOD. SERRINADO LUMINOSAS 2x2x2 W. CON TUBOS DE LENS SERRINADO LUMINOSAS 2x2x2 W. LA CANTIDAD DE TUBOS DE LENS SERRINADO LUMINOSAS SERA TAL QUE LA LUMINACION SEA UNIFORME EN TODOS LOS TUBOS DE LENS SERRINADO LUMINOSAS 2x2x2 W.	60 W	
	OSAR	LAMPARA PARA SERRIN. CAA Y PANTALLA REFLECTORA VENTILADO SEMIOMBALE ESQUELIDOS EN BLANCO NEGRO. DIMENSIONES DE ACILICO 90x110. PARA TUBOS DE LENS SERRINADO LUMINOSAS 2x2x2 W.	2 x 25 W	

- REFERENCIAS
INSTALACION ELECTRICA
- INTERRUPTOR DE DOS PUNTOS
 - INTERRUPTOR DE UN PUNTO
 - INTERRUPTOR DE COMBINACION
 - PROTECTOR

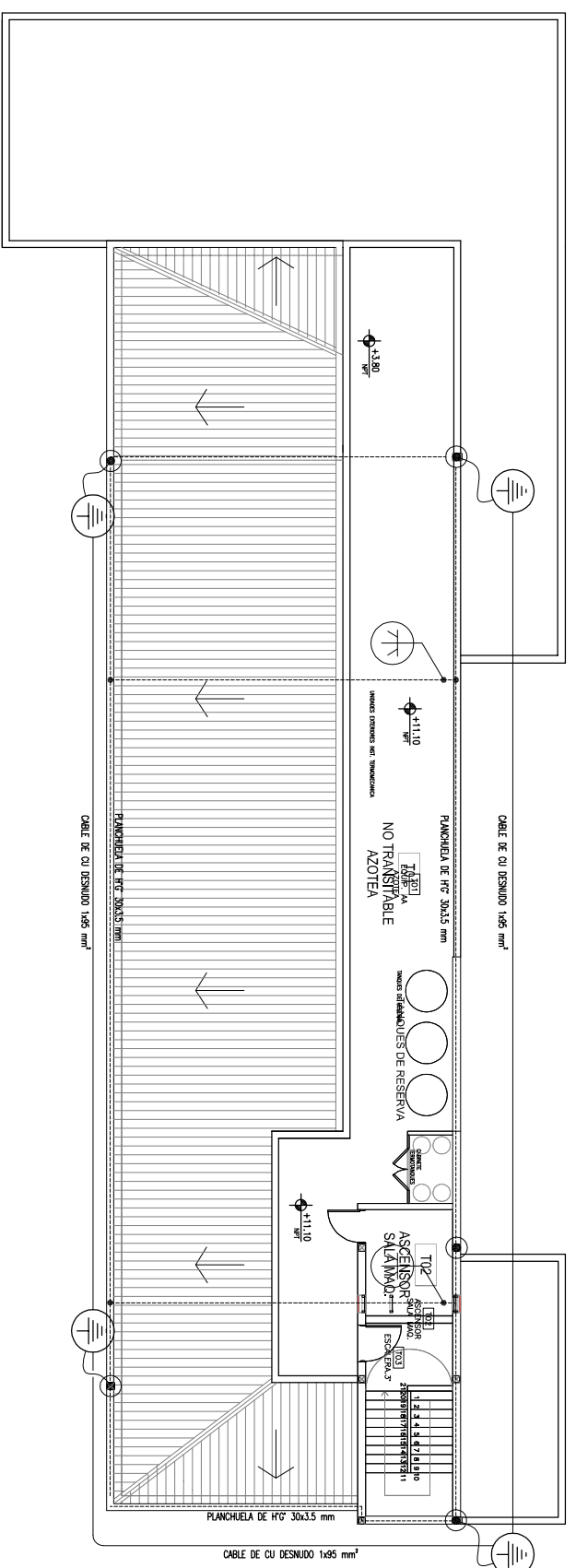


Secretaría de Planeamiento, Proyectos y Medioambiente
Municipalidad de Pinamar

PROYECTO: CENTRO DE ATENCIÓN PRIMARIA DE SALUD
LUGAR: PINAMAR
FECHA: JUNIO DE 2017

ILUMINACIÓN
PB

ESC. 1:200



REFERENCIAS

BANDEJA PORTACABLES

TABLERO ELECTRICO

BASTIDOR CON UN TOMA DE 20 A 2p++ PERNO CHATO

BASTIDOR CON UN TOMA DE 10A 2p++ PERNO CHATO.

COLOR BLANCO PARA USO GENERAL

COLOR ROJO PARA PUESTO DE DATOS

COLOR NEGRO USO GRAL EN HABITACIONES CON SISTEMA AISLADO

NOTA: EL 1 SIGNIFICA TOMA SIMPLE Y EL 2 TOMA DOBLE

CAA PLASTICA CON TOMAS TIPO INDUSTRIAL TRIFASICO 3P+N+T 16

A COLOR ROJO, Y UN TOMA MONOFASICO 2P+T 16 A COLOR AZUL

CAA PLASTICA CON TOMAS TIPO INDUSTRIAL TRIFASICO 3P+N+T 16

A COLOR ROJO

MOTOR ELECTRICO

BOCA DE TELEFONIA Y DATOS

TELEVISION

PULSADOR TIPO TECLA COLOR ROJO PARA ENCENDIDO DE LUZ DE PASILLO

SIMBOLOS LLAMADOS PACIENTES

ALARMA DE GASES MEDICOS

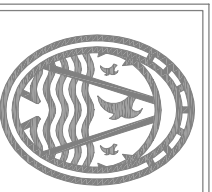
EXTRACTOR

JABALUNA,ACERO COBRE TIPO COPPERWELD Ø 3/4 x 3

MIS RAM 2399, EN CAMARA DE INSPECCION DE

FUNDICION DE HIERRO Y TOMACABLE DE BRONCE

TOMA DE PUESTA A TIERRA DE ESTRUCTURA, DESCUBRIR UN HIERRO DE COLUMNA Y SOLDAR UN BILON DE ACERO INOXIDABLE Ø 5/16" x 1 1/2"



Secretaría de Planeamiento, Proyectos y Medioambiente
Municipalidad de Panamá

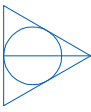
PROYECTO: CENTRO DE ATENCIÓN PRIMARIA DE SALUD
LUGAR: PINAMAR
FECHA: JUNIO DE 2017

PARARAYOS
Azotea

ESC. 1:200



FAROLA EXTERIOR TIPO LED A DEFINIR POR LA INSPECCIÓN

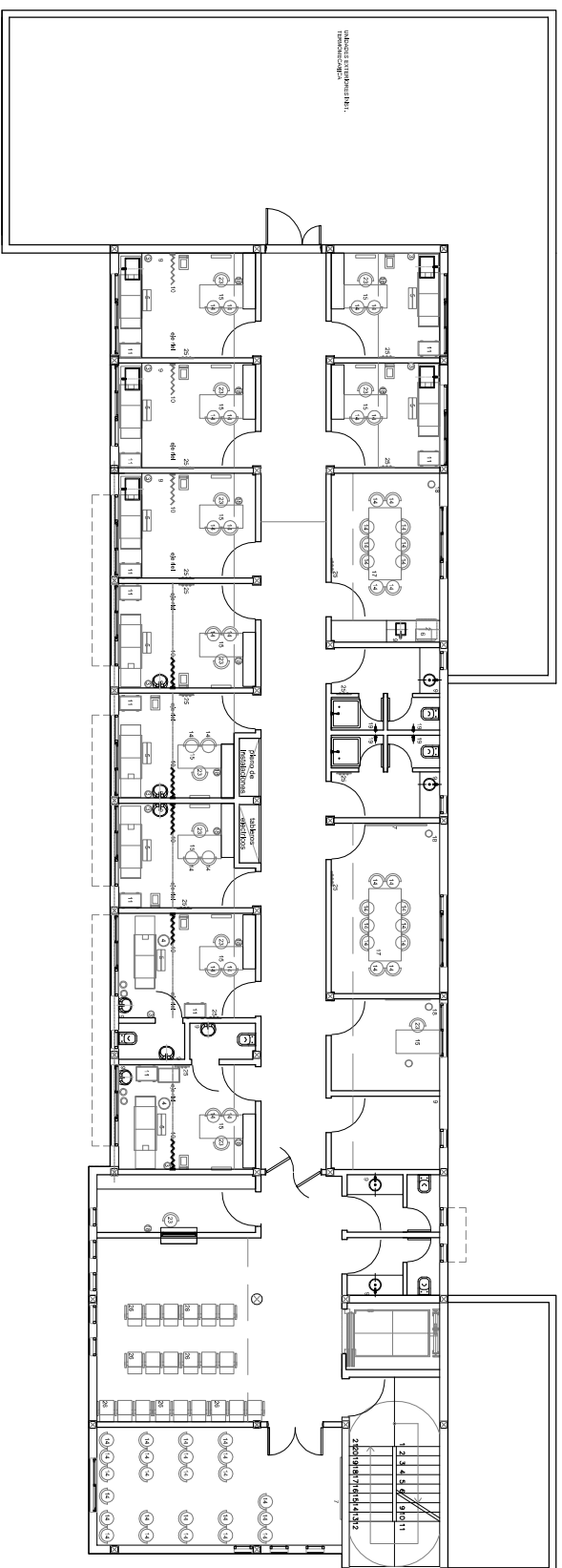


Secretaría de Planeamiento, Proyectos y Medioambiente
 Municipalidad de Pinamar

PROYECTO: CENTRO DE ATENCIÓN PRIMARIA DE SALUD
 LUGAR: PINAMAR
 FECHA: JUNIO DE 2017

ILUMINACIÓN
 ESTACIONAMIENTO

ESC. 1:200



COMUNICACIONES
 01 Señalización
 02 Señalización
 03 Señalización
 04 Señalización
 05 Señalización
 06 Señalización
 07 Señalización
 08 Señalización
 09 Señalización
 10 Señalización
 11 Señalización
 12 Señalización
 13 Señalización
 14 Señalización
 15 Señalización
 16 Señalización
 17 Señalización
 18 Señalización
 19 Señalización
 20 Señalización
 21 Señalización
 22 Señalización
 23 Señalización
 24 Señalización
 25 Señalización
 26 Señalización
 27 Señalización
 28 Señalización
 29 Señalización
 30 Señalización
 31 Señalización
 32 Señalización
 33 Señalización
 34 Señalización
 35 Señalización
 36 Señalización
 37 Señalización
 38 Señalización
 39 Señalización
 40 Señalización
 41 Señalización
 42 Señalización
 43 Señalización
 44 Señalización
 45 Señalización
 46 Señalización
 47 Señalización
 48 Señalización
 49 Señalización
 50 Señalización

ESTRUCTURA
 01 Estructura
 02 Estructura
 03 Estructura
 04 Estructura
 05 Estructura
 06 Estructura
 07 Estructura
 08 Estructura
 09 Estructura
 10 Estructura
 11 Estructura
 12 Estructura
 13 Estructura
 14 Estructura
 15 Estructura
 16 Estructura
 17 Estructura
 18 Estructura
 19 Estructura
 20 Estructura
 21 Estructura
 22 Estructura
 23 Estructura
 24 Estructura
 25 Estructura
 26 Estructura
 27 Estructura
 28 Estructura
 29 Estructura
 30 Estructura
 31 Estructura
 32 Estructura
 33 Estructura
 34 Estructura
 35 Estructura
 36 Estructura
 37 Estructura
 38 Estructura
 39 Estructura
 40 Estructura
 41 Estructura
 42 Estructura
 43 Estructura
 44 Estructura
 45 Estructura
 46 Estructura
 47 Estructura
 48 Estructura
 49 Estructura
 50 Estructura

SALA DE ESTUDIOS
 01 Sala de estudios
 02 Sala de estudios
 03 Sala de estudios
 04 Sala de estudios
 05 Sala de estudios
 06 Sala de estudios
 07 Sala de estudios
 08 Sala de estudios
 09 Sala de estudios
 10 Sala de estudios
 11 Sala de estudios
 12 Sala de estudios
 13 Sala de estudios
 14 Sala de estudios
 15 Sala de estudios
 16 Sala de estudios
 17 Sala de estudios
 18 Sala de estudios
 19 Sala de estudios
 20 Sala de estudios
 21 Sala de estudios
 22 Sala de estudios
 23 Sala de estudios
 24 Sala de estudios
 25 Sala de estudios
 26 Sala de estudios
 27 Sala de estudios
 28 Sala de estudios
 29 Sala de estudios
 30 Sala de estudios
 31 Sala de estudios
 32 Sala de estudios
 33 Sala de estudios
 34 Sala de estudios
 35 Sala de estudios
 36 Sala de estudios
 37 Sala de estudios
 38 Sala de estudios
 39 Sala de estudios
 40 Sala de estudios
 41 Sala de estudios
 42 Sala de estudios
 43 Sala de estudios
 44 Sala de estudios
 45 Sala de estudios
 46 Sala de estudios
 47 Sala de estudios
 48 Sala de estudios
 49 Sala de estudios
 50 Sala de estudios

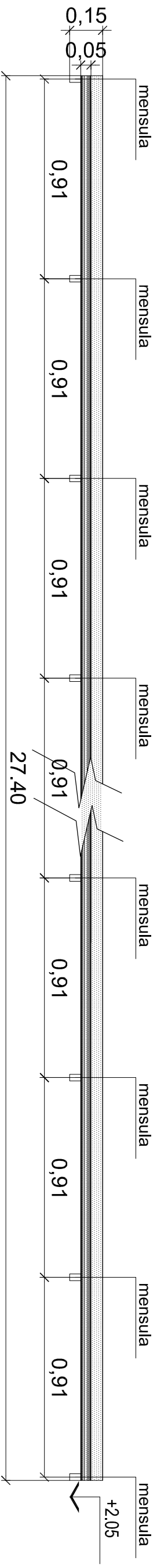
OFICINA TÉCNICA
 01 Oficina técnica
 02 Oficina técnica
 03 Oficina técnica
 04 Oficina técnica
 05 Oficina técnica
 06 Oficina técnica
 07 Oficina técnica
 08 Oficina técnica
 09 Oficina técnica
 10 Oficina técnica
 11 Oficina técnica
 12 Oficina técnica
 13 Oficina técnica
 14 Oficina técnica
 15 Oficina técnica
 16 Oficina técnica
 17 Oficina técnica
 18 Oficina técnica
 19 Oficina técnica
 20 Oficina técnica
 21 Oficina técnica
 22 Oficina técnica
 23 Oficina técnica
 24 Oficina técnica
 25 Oficina técnica
 26 Oficina técnica
 27 Oficina técnica
 28 Oficina técnica
 29 Oficina técnica
 30 Oficina técnica
 31 Oficina técnica
 32 Oficina técnica
 33 Oficina técnica
 34 Oficina técnica
 35 Oficina técnica
 36 Oficina técnica
 37 Oficina técnica
 38 Oficina técnica
 39 Oficina técnica
 40 Oficina técnica
 41 Oficina técnica
 42 Oficina técnica
 43 Oficina técnica
 44 Oficina técnica
 45 Oficina técnica
 46 Oficina técnica
 47 Oficina técnica
 48 Oficina técnica
 49 Oficina técnica
 50 Oficina técnica

SALA
 01 Sala
 02 Sala
 03 Sala
 04 Sala
 05 Sala
 06 Sala
 07 Sala
 08 Sala
 09 Sala
 10 Sala
 11 Sala
 12 Sala
 13 Sala
 14 Sala
 15 Sala
 16 Sala
 17 Sala
 18 Sala
 19 Sala
 20 Sala
 21 Sala
 22 Sala
 23 Sala
 24 Sala
 25 Sala
 26 Sala
 27 Sala
 28 Sala
 29 Sala
 30 Sala
 31 Sala
 32 Sala
 33 Sala
 34 Sala
 35 Sala
 36 Sala
 37 Sala
 38 Sala
 39 Sala
 40 Sala
 41 Sala
 42 Sala
 43 Sala
 44 Sala
 45 Sala
 46 Sala
 47 Sala
 48 Sala
 49 Sala
 50 Sala



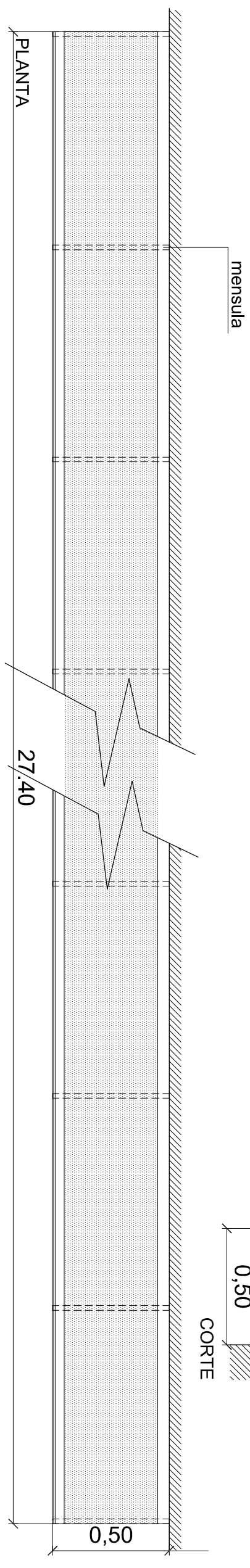
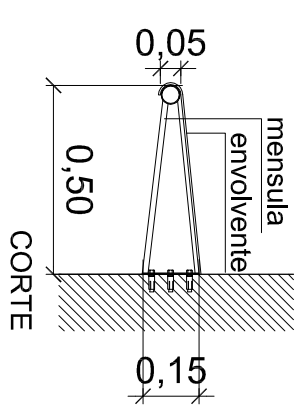
Secretaría de Planeamiento, Proyectos y Medioambiente
Municipalidad de Panamá
 PROYECTO: CENTRO DE ATENCIÓN PRIMARIA DE SALUD
 LUGAR: PINAMAR
 FECHA: JUNIO DE 2017

V4
 CONTRAFRENTE
 INTERMEDIANOS
 ESC. 1:200

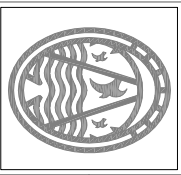


N.P. Term.

VISTA



ESTRUCTURA	Mensulas aluminio 3/8" . Amuradas a dinteles de H°A° .
ENVOLVENTE	Chapa de aluminio tipo Comesi al1050 . Perforada circularmente 24x48 mm. Color prepintado blanco. e=15mm
OBSERVACIONES	
UBICACION:	Contrafrente Calamares PA

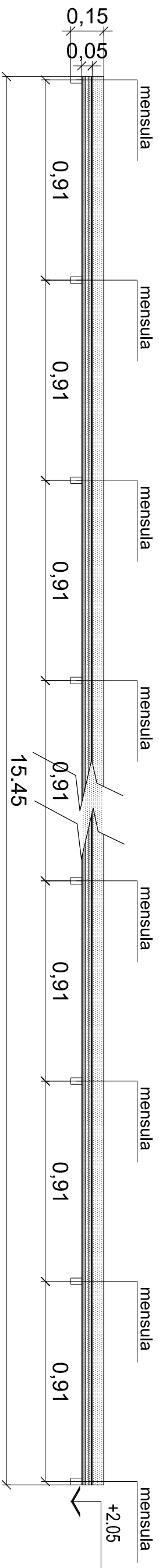


Secretaría de Planeamiento, Proyectos y Medioambiente
Municipalidad de Pinamar

PROYECTO: CENTRO DE ATENCIÓN PRIMARIA DE SALUD
LUGAR: PINAMAR
FECHA: JUNIO DE 2017

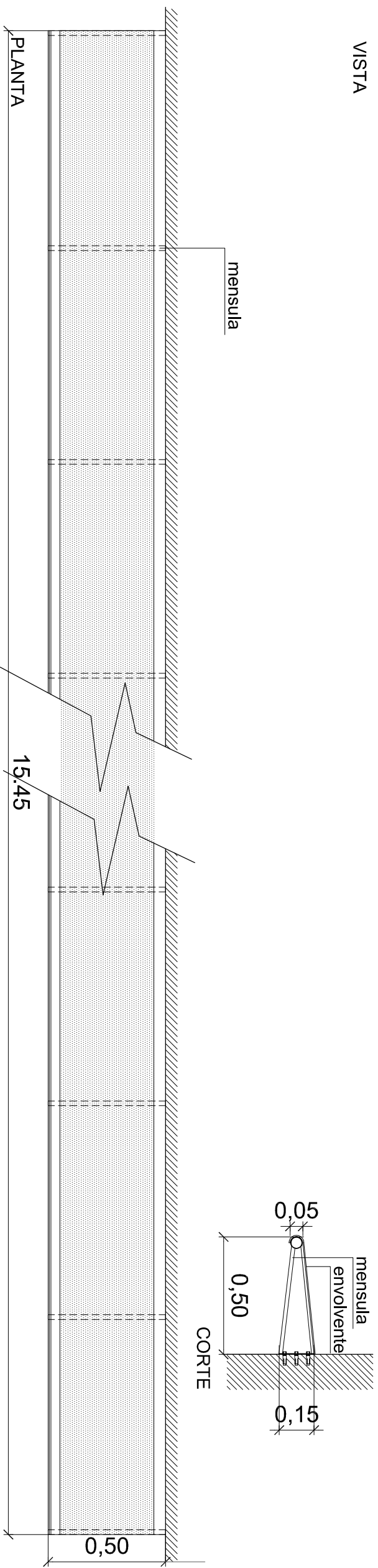
HERRERA
1

ESC. 1:20



VISTA

N.P. Term.



ESTRUCTURA	Mensulas aluminio 3/8". Anuradas a dinteles de H ² A.
ENVOLVENTE	Chapa de aluminio tipo Comesi alt 050 . Perforada circularmente 24x48 mm. Color preprintado blanco. e=15mm
OBSERVACIONES	
UBICACION:	Contratante Calamares PB

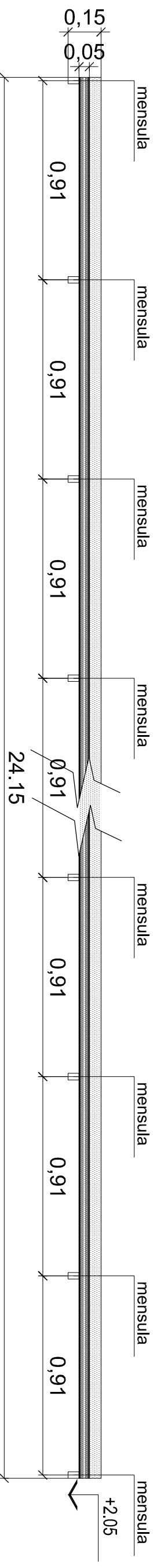


Secretaría de Planeamiento, Proyectos y Medioambiente
Municipalidad de Pinamar

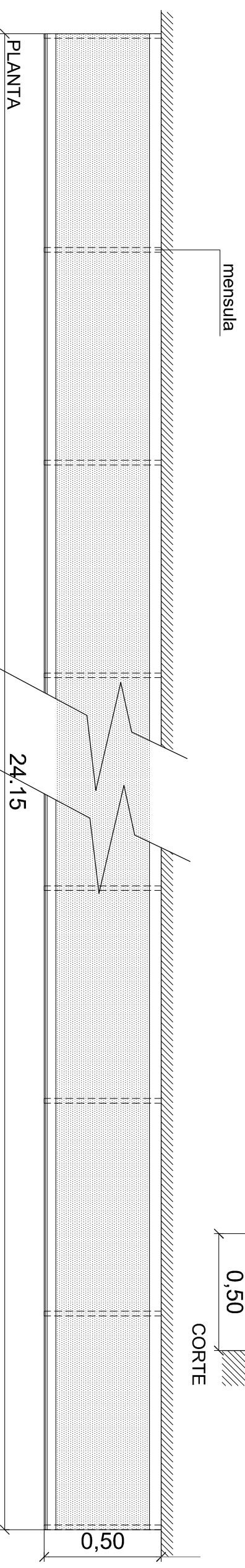
PROYECTO: CENTRO DE ATENCIÓN PRIMARIA DE SALUD
LUGAR: PINAMAR
FECHA: JUNIO DE 2017

HERRERA
2

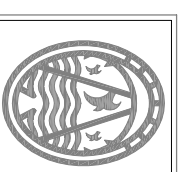
ESC. 1:20



VISTA



ESTRUCTURA	Mensulas aluminio 3/8". Amuradas a dinteles de H [°] A.
ENVOLVENTE	Chapa de aluminio tipo Comesi al1050. Perforada circulairementemente 24x48 mm. Color pre pintado blanco. e=15mm
OBSERVACIONES	
UBICACION:	FRENTE SOBRE CALAMARES PB y PA

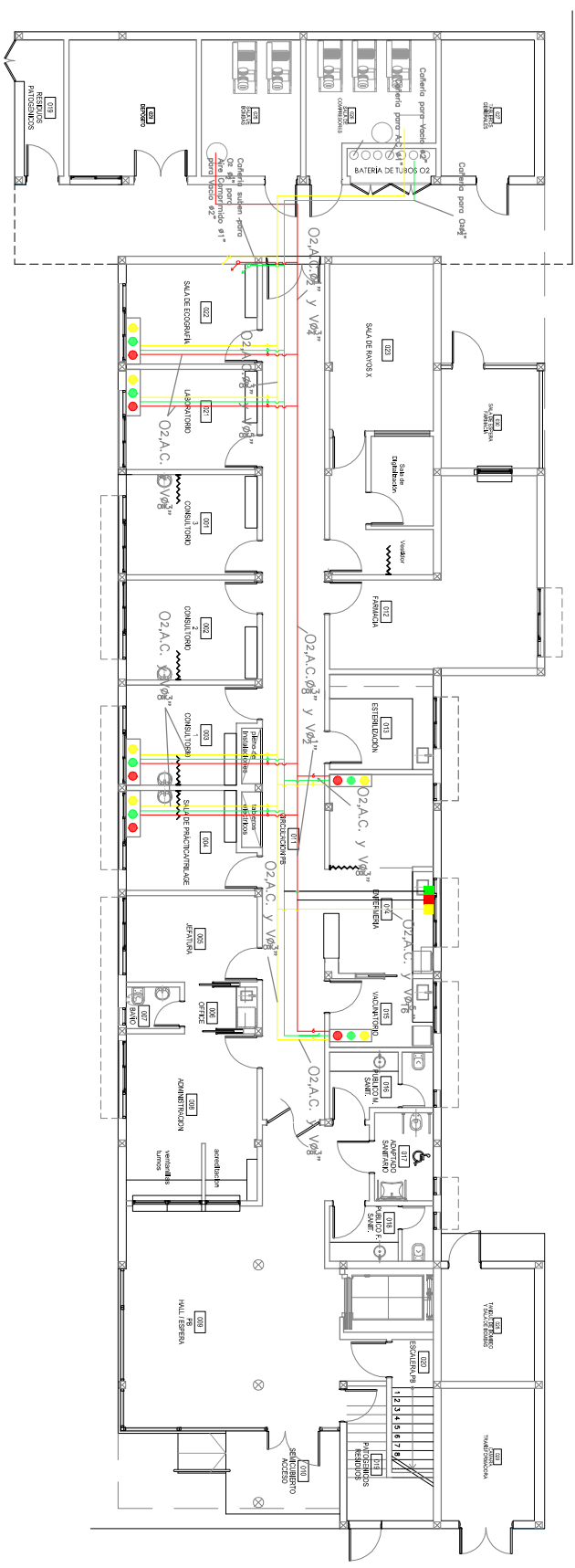


Secretaría de Planeamiento, Proyectos y Medioambiente
Municipalidad de Pinamar

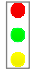


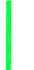


PROYECTO: CENTRO DE ATENCIÓN PRIMARIA DE SALUD
LUGAR: PINAMAR
FECHA: JUNIO DE 2017

HERRERA
3

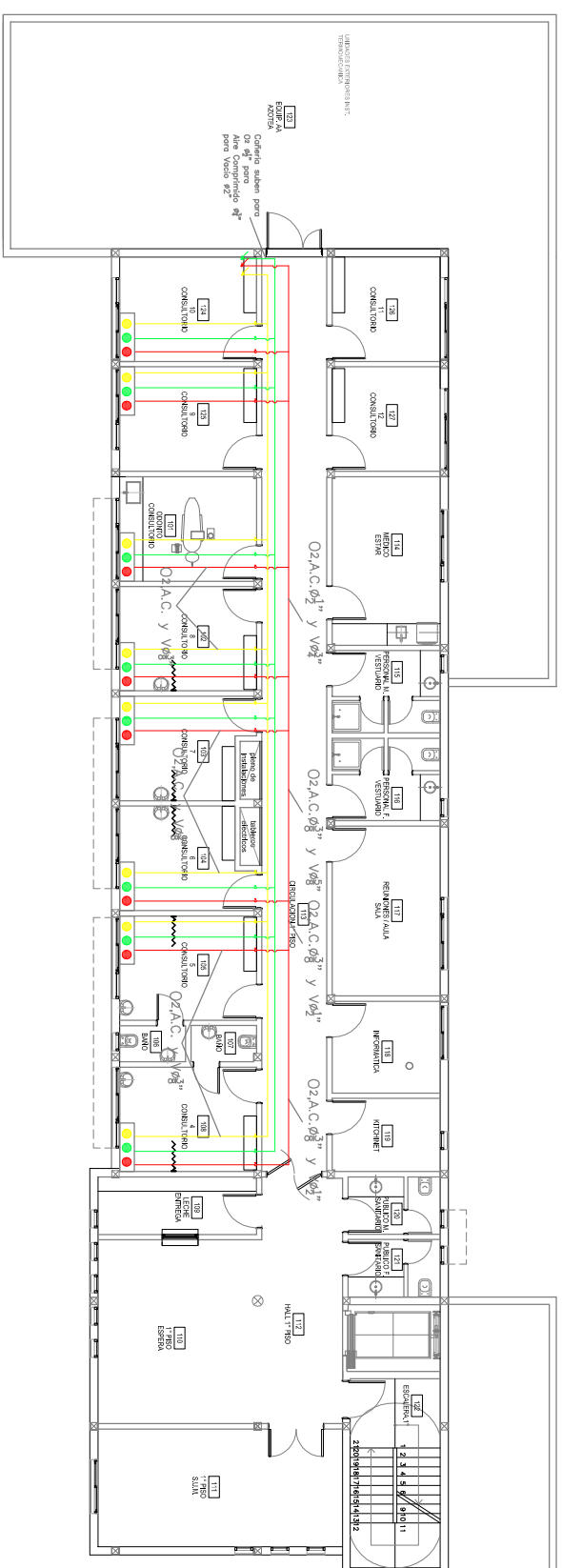
ESC. 1:20



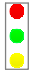





Referencias:

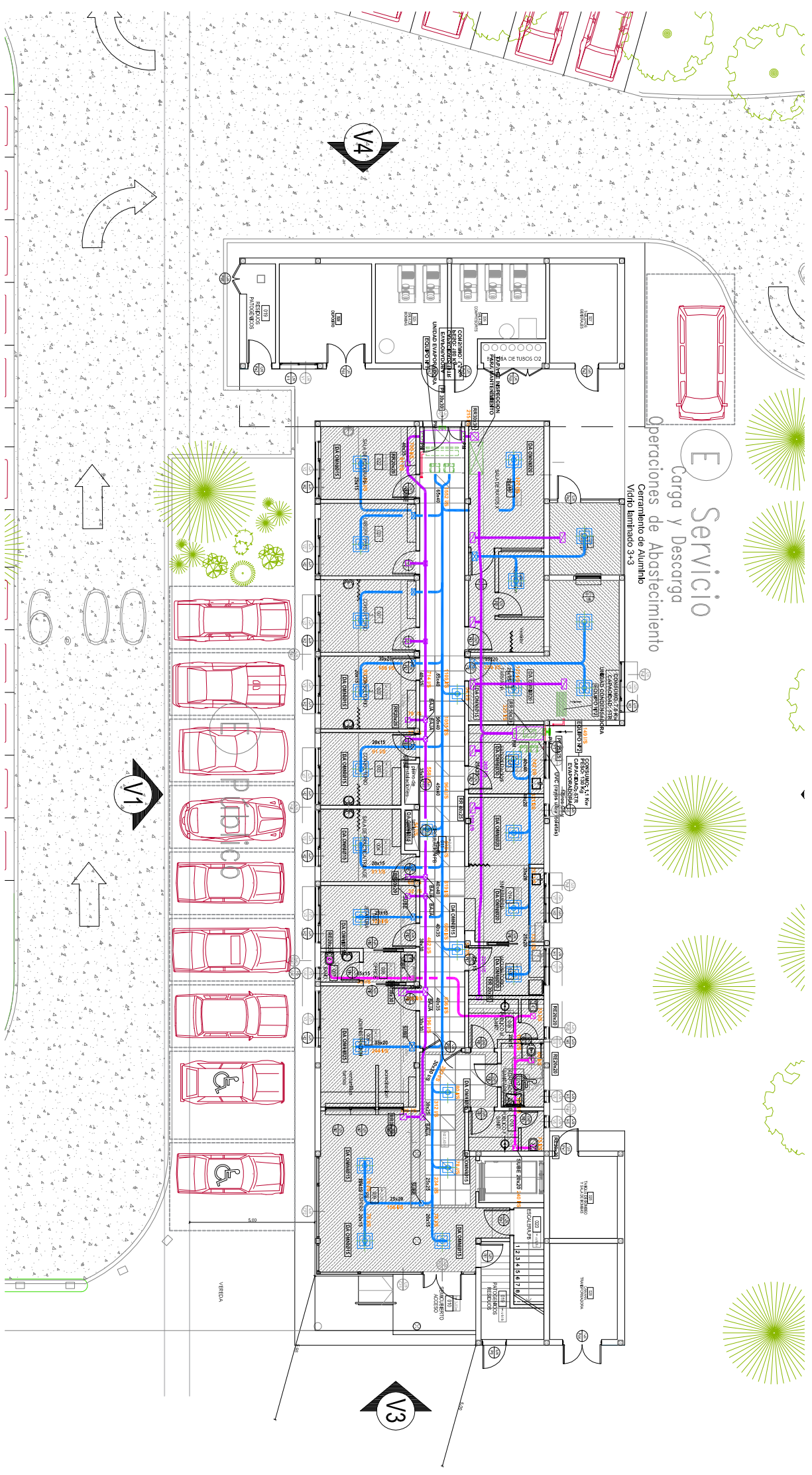
-  Panel tipo 1 de cabecera según pliego
-  Llaves de corte
-  Alarma O2, Aire Comprimido y Vacío
-  Nueva cañería de O2
-  Nueva cañería de Vacío
-  Nueva cañería Aire Comprimido

	Secretaría de Planeamiento, Proyectos y Medioambiente Municipalidad de Panamá	GASES MÉDICOS PB
	PROYECTO: CENTRO DE ATENCIÓN PRIMARIA DE SALUD LUGAR: PANAMÁ FECHA: JUNIO DE 2017	
	ESC. 1:200	



Referencias:

-  Panel tipo 1 de cabecera según pliego
-  Llaves de corte
-  Alarma O2, Aire Comprimido y Vacío
-  Nueva cañería de O2
-  Nueva cañería de Vacío
-  Nueva cañería Aire Comprimido

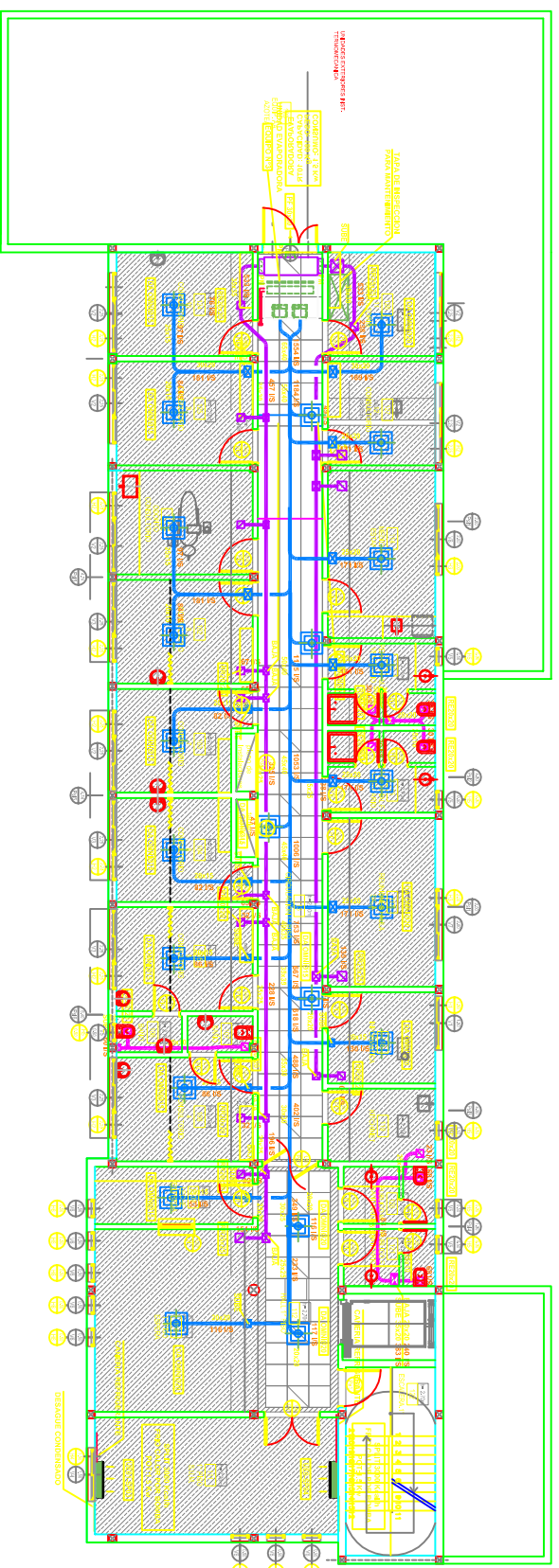



E Servicio
Carga y Descarga
Operaciones de Abastecimiento

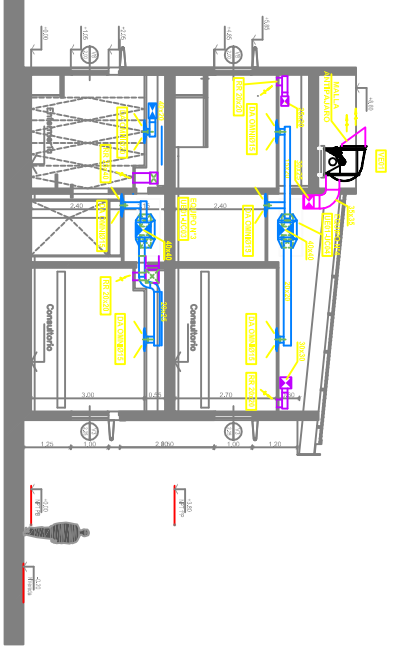
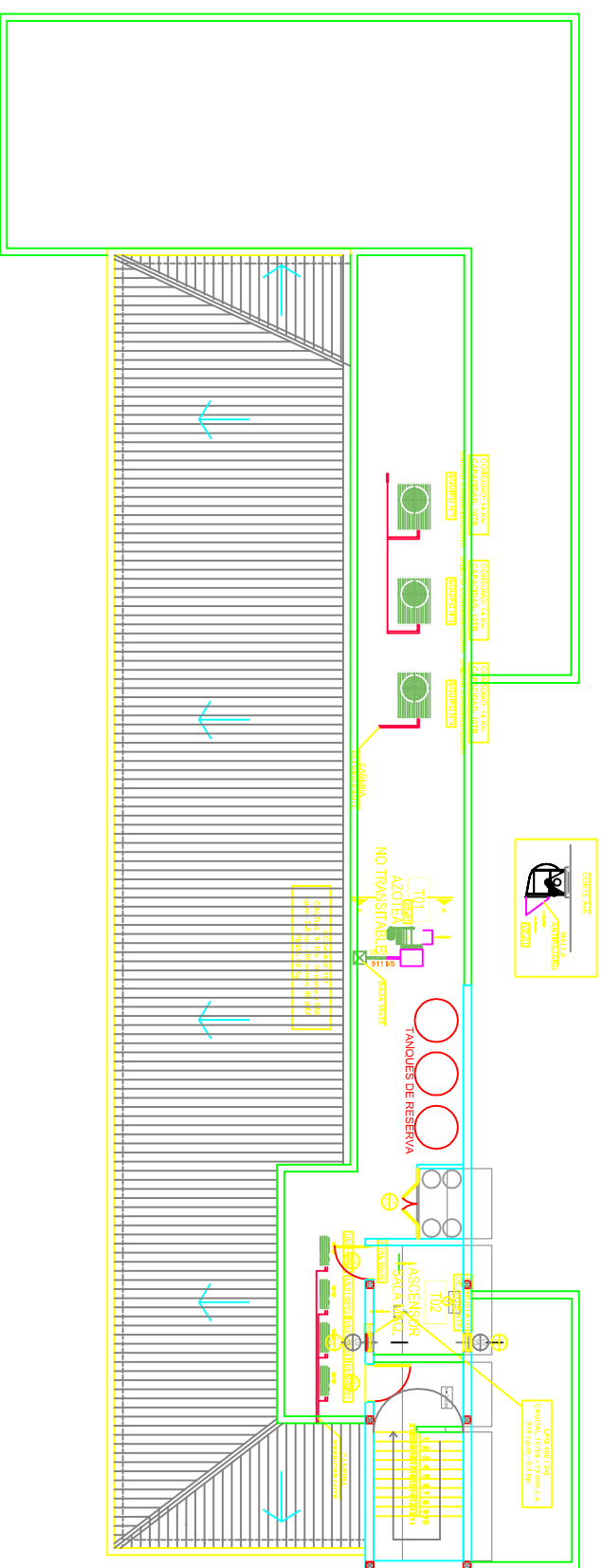
Cerramiento de Aluminio
Vidrio laminado 3+3


 Secretaría de Planeamiento, Proyectos y Medioambiente
Municipalidad de Pinamar
 PROYECTO: CENTRO DE ATENCIÓN PRIMARIA DE SALUD
 LUGAR: PINAMAR
 FECHA: JUNIO DE 2017


INST. TERMOME
 CANICA
 ESC. 1:200

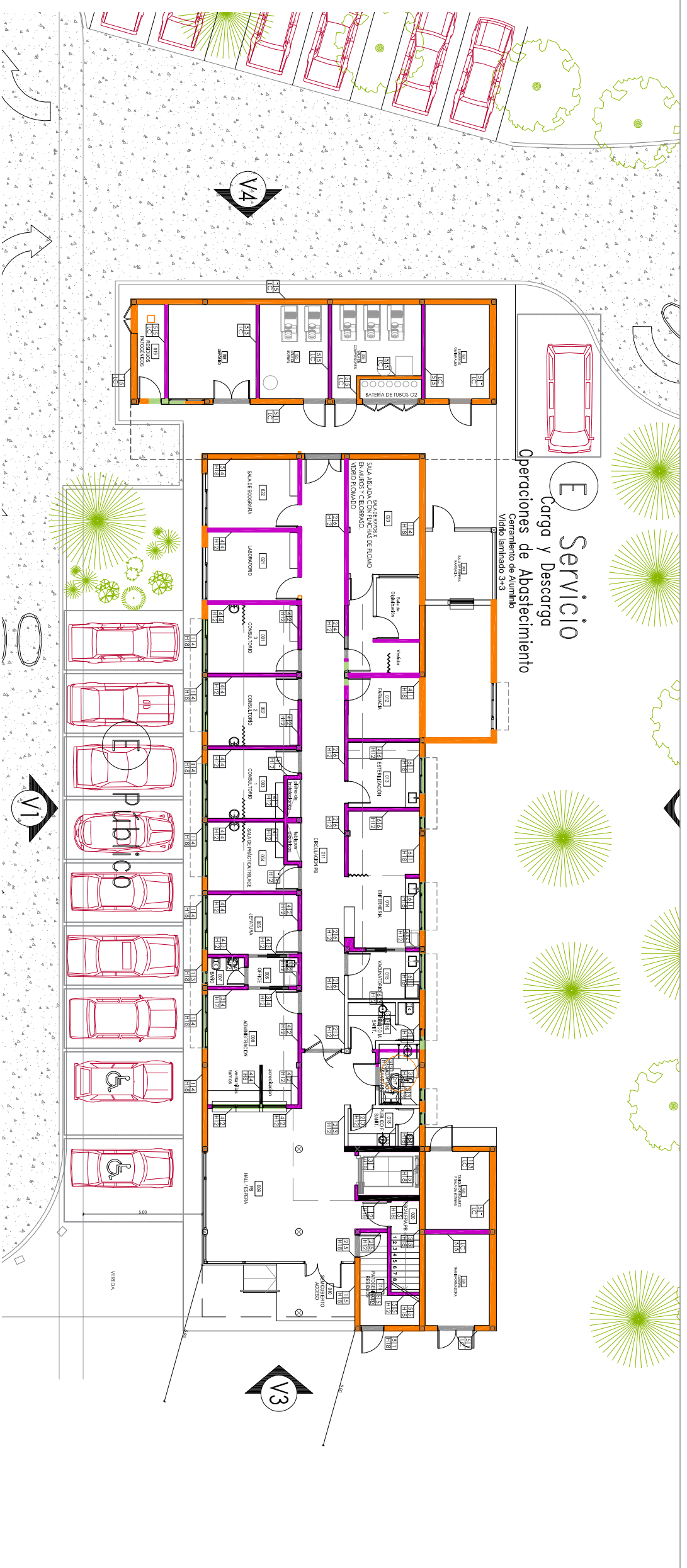


	Secretaría de Planeamiento, Proyectos y Medioambiente Municipalidad de Pinamar	
	PROYECTO: CENTRO DE ATENCIÓN PRIMARIA DE SALUD LUGAR: PINAMAR FECHA: JUNIO DE 2017	
	INST. TERMOME CANICA	ESC. 1:200




CORTE TRANSVERSAL

	Secretaría de Planeamiento, Proyectos y Medioambiente Municipalidad de Pinamar	INST. TERMOME CANICA ESC. 1:200
	PROYECTO: CENTRO DE ATENCIÓN PRIMARIA DE SALUD LUGAR: PINAMAR FECHA: JUNIO DE 2017	

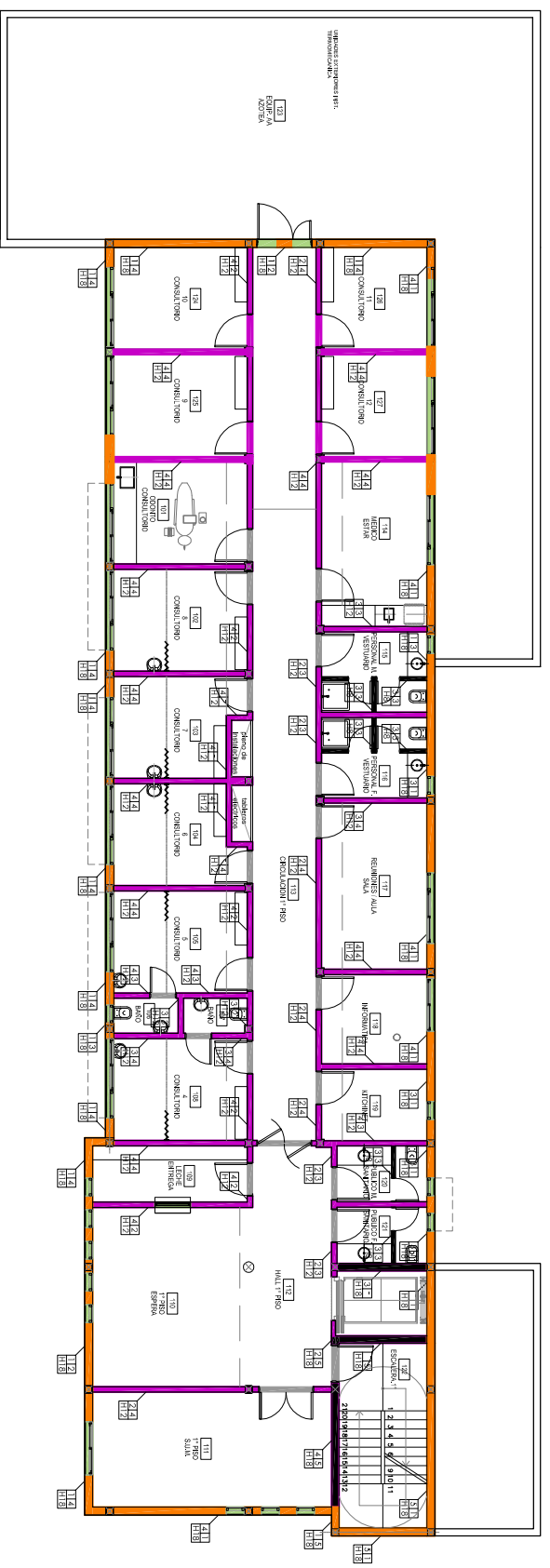


REFERENCIAS

REFERENCIAS	NOMENCLATURA DE MUROS	TIPOS DE MURO	RENOVATES Y OTRAS
1	1.12	LABORATORIO	RENOVARE ENTIBOR TIPO JARDINIA SEGUN NREGO.
2	1.13	LABORATORIO	RENOVARE GASESO BAJO ESTANDE EN 21/21M + RECOQUE GASESO Y REISO PROTECTADO SEGUN NREGO.
3	1.14	LABORATORIO	RENOVARE HIBRIDO Y GASESO BAJO ESTANDE EN 21/21M + RECOQUE GASESO Y REISO PROTECTADO SEGUN NREGO.
4	1.15	LABORATORIO	RENOVARE GASESO Y REISO PROTECTADO SEGUN NREGO.
5	1.16	LABORATORIO	RENOVARE GASESO Y REISO PROTECTADO SEGUN NREGO.
6	1.17	LABORATORIO	RENOVARE GASESO Y REISO PROTECTADO SEGUN NREGO.
7	1.18	LABORATORIO	RENOVARE GASESO Y REISO PROTECTADO SEGUN NREGO.



Secretaría de Planeamiento, Proyectos y Medioambiente
Municipalidad de Pinar del Rio
 PROYECTO: CENTRO DE ATENCION PRIMARIA DE SALUD
 LUGAR: PINAR DEL RIO
 FECHA: JUNIO DE 2017

MUROS
 ESC. 1:200



REFERENCIAS

REFERENCIAS	NOMENCLATURA DE MUIROS
1	MURO EXTERIOR TIPO 1
2	MURO INTERIOR TIPO 2
3	MURO INTERIOR TIPO 3
4	MURO INTERIOR TIPO 4
5	MURO INTERIOR TIPO 5
6	MURO INTERIOR TIPO 6
7	MURO INTERIOR TIPO 7
8	MURO INTERIOR TIPO 8
9	MURO INTERIOR TIPO 9
10	MURO INTERIOR TIPO 10
11	MURO INTERIOR TIPO 11
12	MURO INTERIOR TIPO 12
13	MURO INTERIOR TIPO 13
14	MURO INTERIOR TIPO 14
15	MURO INTERIOR TIPO 15
16	MURO INTERIOR TIPO 16
17	MURO INTERIOR TIPO 17
18	MURO INTERIOR TIPO 18
19	MURO INTERIOR TIPO 19
20	MURO INTERIOR TIPO 20
21	MURO INTERIOR TIPO 21
22	MURO INTERIOR TIPO 22
23	MURO INTERIOR TIPO 23
24	MURO INTERIOR TIPO 24
25	MURO INTERIOR TIPO 25
26	MURO INTERIOR TIPO 26
27	MURO INTERIOR TIPO 27
28	MURO INTERIOR TIPO 28
29	MURO INTERIOR TIPO 29
30	MURO INTERIOR TIPO 30
31	MURO INTERIOR TIPO 31
32	MURO INTERIOR TIPO 32
33	MURO INTERIOR TIPO 33
34	MURO INTERIOR TIPO 34
35	MURO INTERIOR TIPO 35
36	MURO INTERIOR TIPO 36
37	MURO INTERIOR TIPO 37
38	MURO INTERIOR TIPO 38
39	MURO INTERIOR TIPO 39
40	MURO INTERIOR TIPO 40
41	MURO INTERIOR TIPO 41
42	MURO INTERIOR TIPO 42
43	MURO INTERIOR TIPO 43
44	MURO INTERIOR TIPO 44
45	MURO INTERIOR TIPO 45
46	MURO INTERIOR TIPO 46
47	MURO INTERIOR TIPO 47
48	MURO INTERIOR TIPO 48
49	MURO INTERIOR TIPO 49
50	MURO INTERIOR TIPO 50
51	MURO INTERIOR TIPO 51
52	MURO INTERIOR TIPO 52
53	MURO INTERIOR TIPO 53
54	MURO INTERIOR TIPO 54
55	MURO INTERIOR TIPO 55
56	MURO INTERIOR TIPO 56
57	MURO INTERIOR TIPO 57
58	MURO INTERIOR TIPO 58
59	MURO INTERIOR TIPO 59
60	MURO INTERIOR TIPO 60
61	MURO INTERIOR TIPO 61
62	MURO INTERIOR TIPO 62
63	MURO INTERIOR TIPO 63
64	MURO INTERIOR TIPO 64
65	MURO INTERIOR TIPO 65
66	MURO INTERIOR TIPO 66
67	MURO INTERIOR TIPO 67
68	MURO INTERIOR TIPO 68
69	MURO INTERIOR TIPO 69
70	MURO INTERIOR TIPO 70
71	MURO INTERIOR TIPO 71
72	MURO INTERIOR TIPO 72
73	MURO INTERIOR TIPO 73
74	MURO INTERIOR TIPO 74
75	MURO INTERIOR TIPO 75
76	MURO INTERIOR TIPO 76
77	MURO INTERIOR TIPO 77
78	MURO INTERIOR TIPO 78
79	MURO INTERIOR TIPO 79
80	MURO INTERIOR TIPO 80
81	MURO INTERIOR TIPO 81
82	MURO INTERIOR TIPO 82
83	MURO INTERIOR TIPO 83
84	MURO INTERIOR TIPO 84
85	MURO INTERIOR TIPO 85
86	MURO INTERIOR TIPO 86
87	MURO INTERIOR TIPO 87
88	MURO INTERIOR TIPO 88
89	MURO INTERIOR TIPO 89
90	MURO INTERIOR TIPO 90
91	MURO INTERIOR TIPO 91
92	MURO INTERIOR TIPO 92
93	MURO INTERIOR TIPO 93
94	MURO INTERIOR TIPO 94
95	MURO INTERIOR TIPO 95
96	MURO INTERIOR TIPO 96
97	MURO INTERIOR TIPO 97
98	MURO INTERIOR TIPO 98
99	MURO INTERIOR TIPO 99
100	MURO INTERIOR TIPO 100

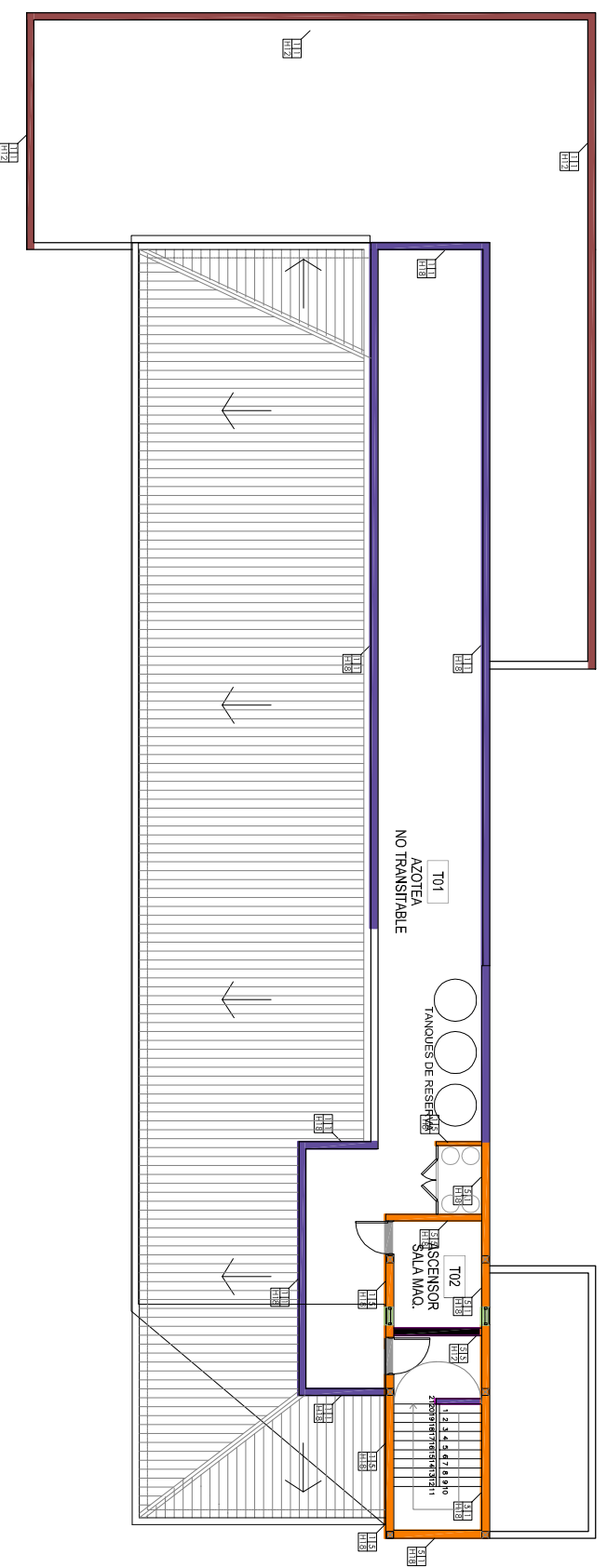


Secretaría de Planeamiento, Proyectos y Medioambiente
Municipalidad de Panamá

PROYECTO: CENTRO DE ATENCIÓN PRIMARIA DE SALUD
LUGAR: PANAMAR
FECHA: JUNIO DE 2017


MUIROS

ESC: 1:200



REFERENCIAS

REFERENCIAS	NOMENCLATURA DE MUROS	TRABAJO	REVOQUES Y OROS
TRABAJOS MUROS INTERIORES a: 15cm / h: 4.50 m a: 400	EMPUJO	H8 LADRILLO HUECO E8	1 REVOQUE EXTERIOR TPO TAPONADO SEGUN REGO.
TRABAJOS MUROS INTERIORES a: 15cm / h: 7.20m	H12	H12 LADRILLO HUECO E12	2 REVOQUE GANCHO BAJO REVESTIMIENTO TPO/7mm - REVOQUE GANCHO TIBSO PROTECTORADO SEGUN REGO.
MUROS MUROS EXTERIORES a: 210 / h: 0.80 m a: 400	H18	H18 LADRILLO HUECO E18	3 REVOQUE GANCHO BAJO REVESTIMIENTO TPO/7mm - REVOQUE GANCHO TIBSO PROTECTORADO SEGUN REGO.
MUROS MUROS EXTERIORES a: 231 / h: 0.80 m a: 400	ME	ME MARGO EXTERNO	4 REVOQUE GANCHO TIBSO PROTECTORADO SEGUN REGO.
MUROS MUROS EXTERIORES a: 231 / h: 0.80 m desde nivel terreno	LC	LC LADRILLO COMUN	5 REVOQUE GANCHO TIBSO PROTECTORADO SEGUN REGO.
MUROS MUROS EXTERIORES a: 150cm / h: 1.20m			6 REVOQUE GANCHO TIBSO PROTECTORADO SEGUN REGO.
MUROS MUROS EXTERIORES a: 150cm / h: 1.20m			7 REVOQUE GANCHO TIBSO PROTECTORADO SEGUN REGO.
VORACA ventilada 15 cm / h: 1.20m			
VORACA ventilada 17.25			
PAVIMENTO TERAZA a: 20cm / h: 1.20m sobre NF Acotado			
MURO DE CARGA a: 20cm / h: 0.80 m sobre NF Primer Piso			



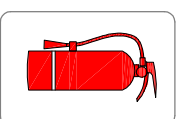
SECRETARÍA DE PLANEAMIENTO, PROYECTOS Y MEDIO AMBIENTE
MUNICIPALIDAD DE PINAR DEL RIO

PROYECTO: CENTRO DE ATENCIÓN PRIMARIA DE SALUD
LUGAR: PINAR DEL RIO
FECHA: JUNIO DE 2017

MUROS
ESC. 1:200

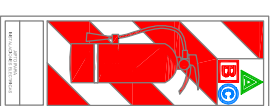
EXTINTORES PORTATILES

ADemás DE LA SEÑALIZACIÓN DEL MATAFUEGO, PARA QUE SEA VISTO DESDE LEJOS SE DEBE COLOCAR UNA SEÑAL ADICIONAL A UNA ALTURA DE 2 O 2,5 M. RESPECTO DEL NIVEL DE PISO

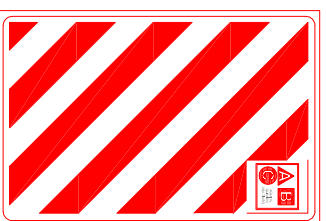


CHAPA BALIZA

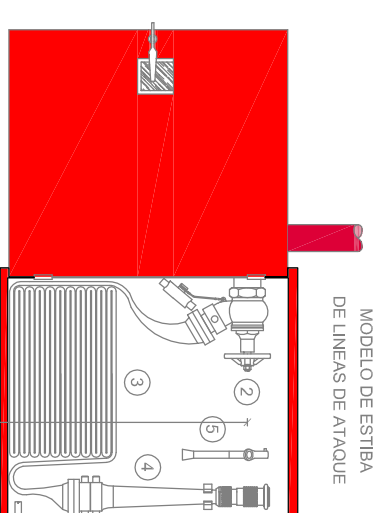
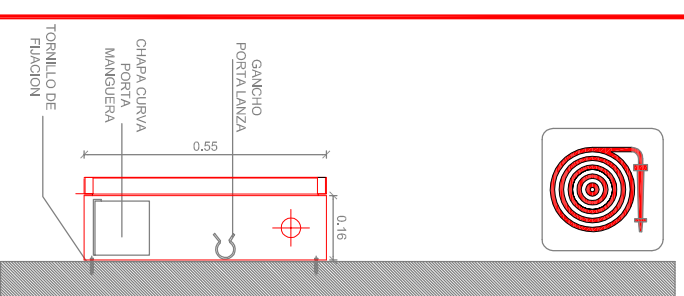
PARA SEÑALIZAR LA UBICACIÓN DE UN MATAFUEGO SE DEBE COLOCAR UNA CHAPA BALIZA, TAL COMO LO MUESTRA LA FIGURA SIGUIENTE. ESTA ES UNA SUPERFICIE CON FRANJAS INCLINADAS EN 45º RESPECTO DE LA HORIZONTAL DE ANCHO. LA PARTE SUPERIOR DE LA CHAPA DEBER ESTAR UBICADA A 1,20 A 1,50 METROS RESPECTO DEL NIVEL DE PISO.



1,50m
N.P.I.



DETALLE NICHOS DE INCENDIO



DESCRIPCIÓN	OBSERVACIONES
1 Gabinete metálico	Puerta de chapa
2 Válvula Incendio tipo Teatro	Díametro 1 3/4 pulgadas
3 Manguera sintética 25 m IRAM	Díametro 1 3/4 pulgadas
4 Lanza boquilla chorro plom/miembra	Díametro 1 3/4 pulgadas
5 Llave atar uniones	

Todos estos elementos estarán contenidos en un gabinete metálico según Norma IRAM 3539 y se identificarán según la Norma IRAM 10005

SEÑALÉTICA SEGUN NORMAS IRAM



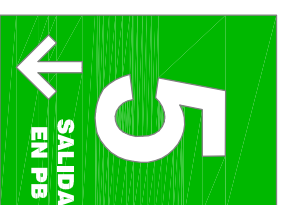
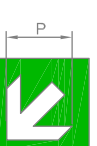
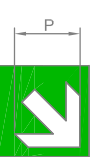
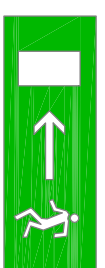
Texto "Salida" en tipografía similar a la indicada color blanco sobre fondo verde

A mín = 50
H mín = 100



Texto "Salida de emergencia" en tipografía similar a la indicada color blanco sobre fondo verde

A mín = 50
B mín = 20
C mín = 10
H mín = 100



P mín = 70
H mín = 100

Flechas y símbolos en color blanco sobre fondo verde

NOTA:
SE DEBERÁ CONFECCIONAR UN PLANO DE ACUERDO A UN ESTUDIO A CARGO DE LA EMPRESA SOBRE LA SEGURIDAD Y EVACUACIÓN DEL EDIFICIO.
LOS ELEMENTOS QUE SEAN NECESARIOS DEBERÁN SER COLOCADOS EN OBRA Y PROBADO SU CORRECTO FUNCIONAMIENTO.



Secretaría de Planeamiento, Proyectos y Medioambiente
Municipalidad de Pinamar

PROYECTO: CENTRO DE ATENCIÓN PRIMARIA DE SALUD
LUGAR: PINAMAR
FECHA: JUNIO DE 2017

SEGURIDAD

ESC. 1:150